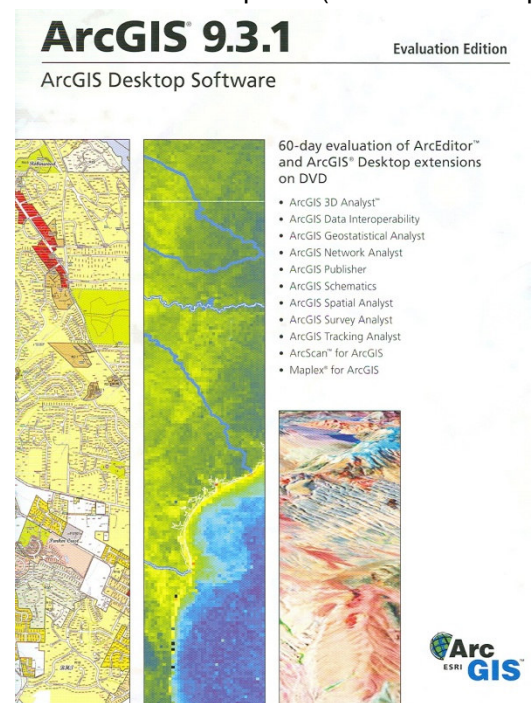


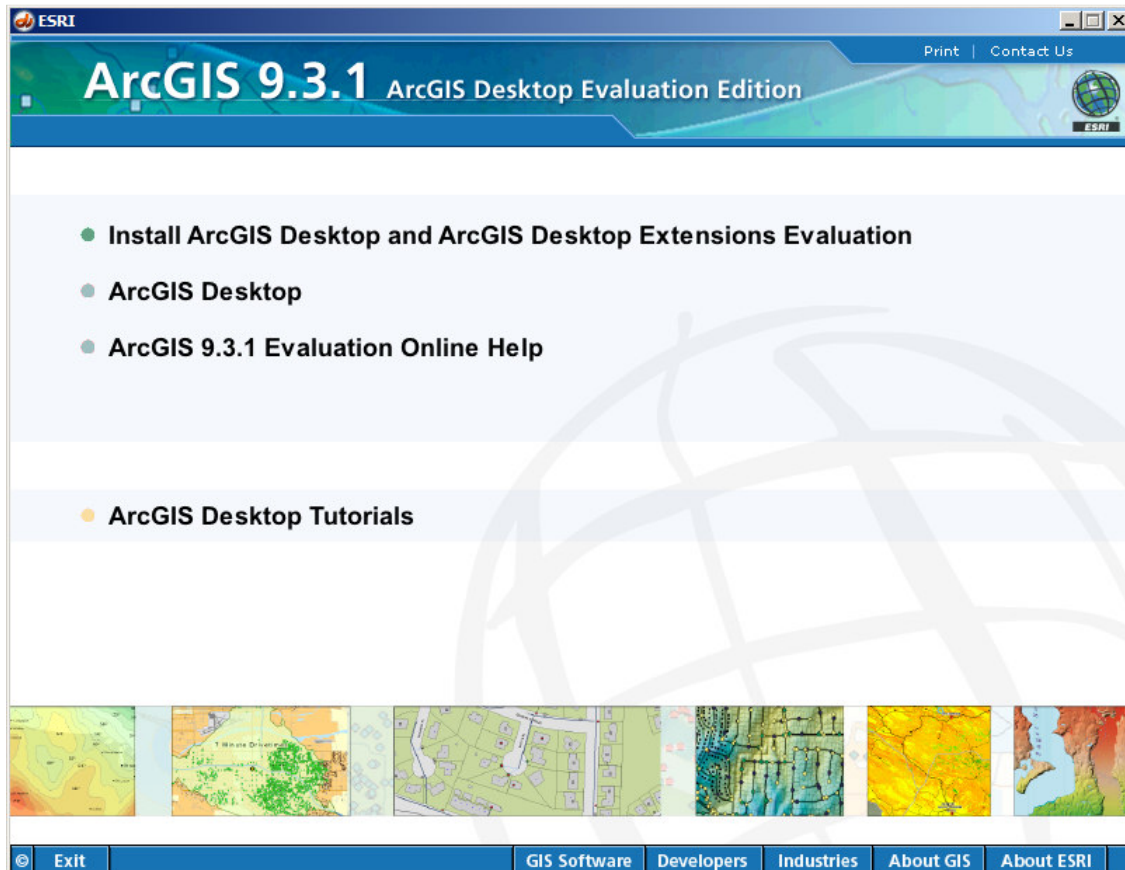
ArcGIS Desktop 9.3.1 tarkvara demoversiooni installeerimise lühikirjeldus

Tarkvara installeerimiseks on Evaluation Edition paketi vastav DVD plaat (ArcGIS Desktop Software + Tutorials and Tutorial Data).

Enne installeerima asumist kontrollige, kas Teie arvutil on täidetud eeldused, et saada vastavat tarkvara installeerida ja kasutada. Tehnilised nõuded (*System Requirements*) leiate installeerimise plaadi karbi siseküljelt! Täpsema info saamiseks ja videona salvestatud näidisharjutustega tutvumiseks külastage ESRI spetsiaalset kodulehte www.esri.com/evalhelp



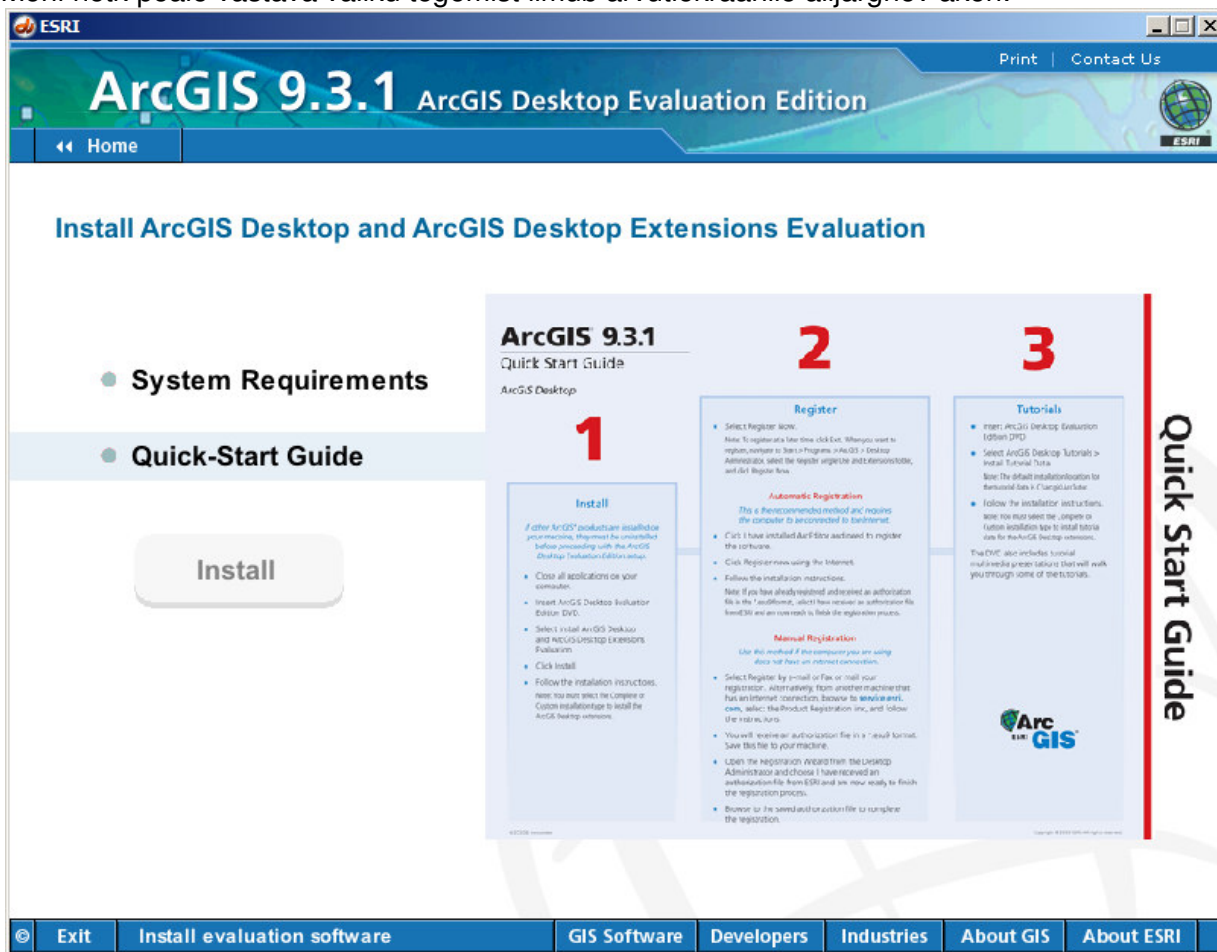
Kui eespool nimetatud eeldused on täidetud, siis esimese sammuna tuleb arvuti DVD lugejasse sisestada installeerimise DVD. Mõni hetk peale plaadi sisselugemist arvuti poolt ilmub ekraanile aken:



Vastavate valikute alt valige **Install ArcGIS Desktop and ArcGIS Desktop Extensions Evaluation**.

Extensions tähistab seda, et lisaks baastarkvarale installeeritakse arvutisse ka hulk spetsiifilisi lisaprogramme (nt. 3D Analyst, Spatial Analyst, Maplex jne), mida toimivad koos ESRI baastarkvaraga (ArcView ja/või ArcEditor).

Mõni hetk peale vastava valiku tegemist ilmub arvutiekraanile alljärgnev aken:



Installeerimiseks on vajalik aktiveerida toiming

Install

Kui tarkvara(d) on installeeritud, on programmiga reaalseks töötamiseks vajalik ette näidata ka vastav litsentsifail. Seda küsitakse Teilt kohe ka peale tarkvara installeerimise lõppu.

Asjakohane registreerimise number (EVA...) asub DVD plaadi siseküljel ning selle alusel saate vastava litsentsi lasta koostada ja saata enda e-mailile otse Internetis *ESRI Customer Service* veebisaidi kaudu <https://service.esri.com/index.cfm?fa=registration.gateway>.

Esmalt leidke installeerimise meedia karbi siseküljelt registreerimisnumber (*registration number*), mis algab tähisega EVA. Registreerimisnumber on eelduseks, et genereerida asjakohane litsentsifail, millega on võimalus töötada kuni 60 päeva. Seejärel vaadake konkreetselt olemasolevalt demo-plaadilt või selle ümbrisele, millise konkreetse tarkvaraga on tegemist ning vastavalt sellele valige toodete loendist ArcEditor Single Use ja sobiv versioon (9.3).

Product (R)	ArcEditor Single Use
Version (R)	9.3

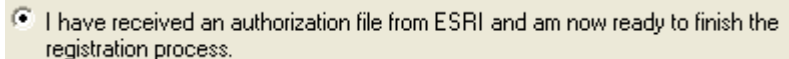
Järgmises osas täitke ära isikuandmete ankeet.

Kolmanda sammuna sisestage eelnevalt välja otsitud registreerimisnumber ning valige ka sobilik operatsioonisüsteem. Viimastes osades enne lõplikku kinnitamist täitke vajadusel linnukesega ka vastavate laiendmoodulite (Spatial Analyst, 3D Analyst jne) valikud, mida soovite testimise perioodil kasutada. Soovitav on kõik võimalikud variatsioonid markeerida, sest seda enam on võimalusi mitmeid spetsiifilisemaid töövahendeid kasutada ja testida.

Registreerimise lõpetamine ja litsentsifaili ettenäitamine

1. Salvesta esu9 laiendiga fail arvuti kõvakettale.
2. Vajadusel kontrolli, et oleks installeeritud ArcEditor tarkvara.
3. Vali Start menüüst Programs > ArcGIS > Desktop Administrator.
4. Vali Desktop Administrator aknas "Register Single Use and Extensions" folder.
5. Kliki nupule "Register Now".
6. Kuvatavate valikute loendist selekteeri "I have received an authorization file from ESRI and am now ready to complete the registration process".
7. Järgi registreerimise viisardi täpsemaid juhiseid ja instruktsioone, et lõpetada autoriseerimine ja registreerimine.

Vajadusel saate litsentsifaili saamiseks pöörduda ka AlphaGIS poole. Sellisel juhul saate hilisemal manuaalsel registreerimisel ArcGIS Desktop Administrator ->Register Single Use and extensions->Register Now... aknas vastava faili asukoha konkreetse arvuti kõvakettal lihtsalt ette näidata ja kinnitada



I have received an authorization file from ESRI and am now ready to finish the registration process.

NB! Vastavat .esu9 litsentsifaili saab kasutada piiramatus hulgas arvutites!

Tarkvara tõrgeteta töötamise osas soovitame kindlasti installeerida arvuti(te)sse ka asjakohane hoolduspakett (*Service Pack*), mis sisaldab erinevaid veaparandusi ning jõudlust ja stabiilsust tõstvaid täiendusi erinevate ArcGIS tarkvaratoodete tarbeks.

Hetkel kõige asjakohasem **ArcGIS 9.3.1 Service Pack 1** asub ESRI tehnilise toe lehel:

<http://support.esri.com/index.cfm?fa=downloads.patchesServicePacks.viewPatch&PID=17&MetalD=1576>

Hoolduspaketi installeerimise juhend

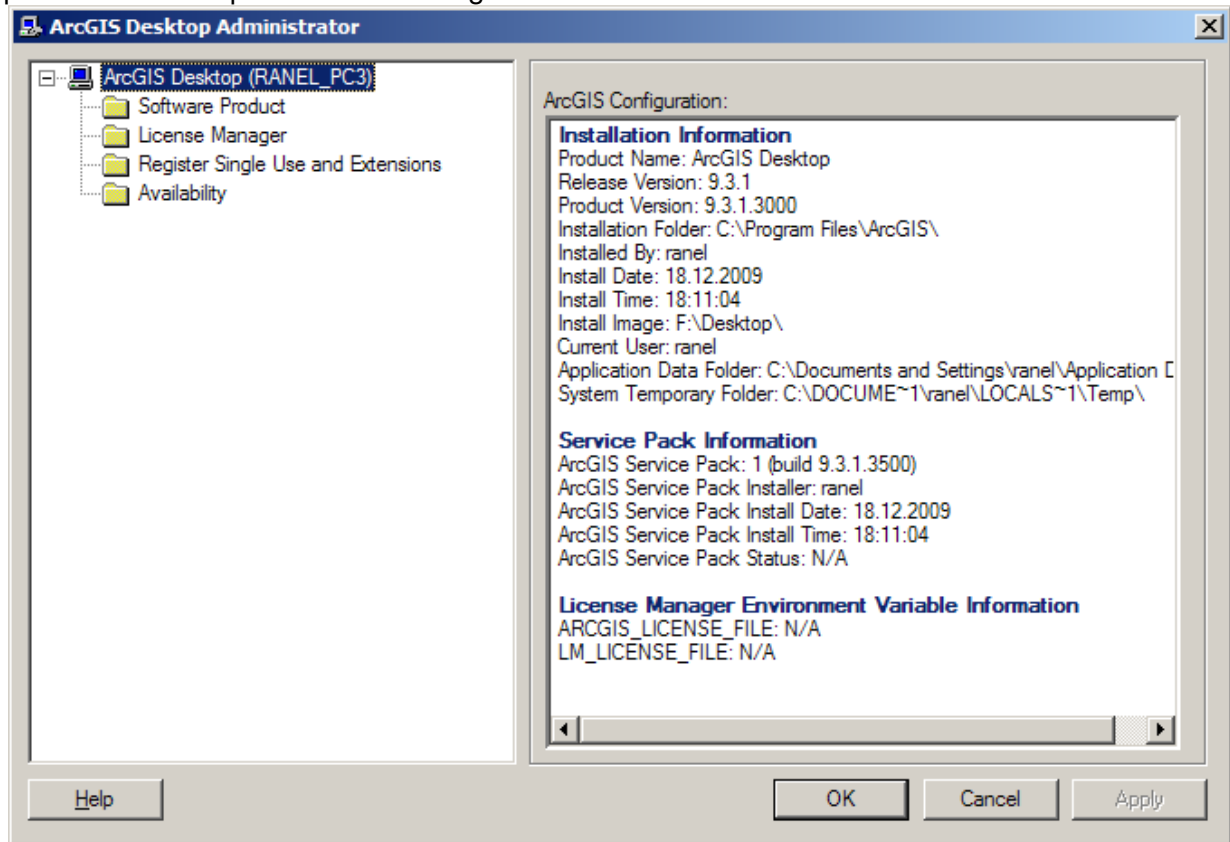
ArcGIS 9.3.1 Service Pack 1 saidil on hulk erinevaid valikuid nii töölaua GISi, serverlahenduste jms. toodete jaoks. Eeldusel, et olete vastava desktop tarkvara (ArcView, ArcEditor, ArcInfo + laiendused) installeerimisel kasutanud eespool nimetatud Evaluation Edition (60 päeva kehtiv litsents) ja/või Student Edition (1 aasta kehtiv litsents) plaati, on hoolduspaketi osas asjakohane *Evaluation Edition* tüüpi paketi versioon. Näiteks ArcView 9.3.1 ja/või ArcEditor 9.3.1 tarkvara ning selle laienduste puhul tuleks valida ArcGIS Desktop Evaluation Edition – [ArcGISEvalEdition931sp1.msp](#) (111 MB).

Laadige esmalt vastav fail arvuti kõvakettale ning pärast seda aktiveerige. Vajadusel sulgege arvutis varasemalt avatud ArcGIS aplikaatsioon (nt. ArcMap, ArcCatalog jne). Pärast hoolduspaketi installeerimist võite vastava .msp faili soovi korral arvutist kustutada (uuendused kirjutatakse installeerimise ajal programmi kirjeldavatesse kaustadesse ja registritesse).

Situatsioonis, kus ei ole täpselt teada, milline konkreetne ArcGIS Desktop versioon on arvutisse installeeritud, on seda enne hoolduspaketi paigaldamist võimalik eelnevalt kontrollida Desktop Administrator aknas (ArcGIS Configuration).

Detailne juhend ArcGIS versiooni kontrollimise kohta on kättesaadav <http://training.esri.com/campus/catalog/softwareversion/SoftwareVersionFlash.htm>

Pärast vastava hoolduspaketi installeerimist võite selle olemasolu kontrollida ArcGIS Desktop Administrator aknas (Start->Programs->ArcGIS->Desktop Administrator), mille avamiseks peavad nii ArcMap kui ka ArcCatalog olema suletud!



DVD sisaldab ArcGIS Desktop Tutorials osas ka erinevaid demosid ja harjutusi koos asjakohaste näidisandmetega. Samuti on plaadile salvestatud asjakohane info GIS-i ja selle kasutusvaldkondade kohta, ülevaade ESRI toodetest jne.

Täiendavad juhendmaterjalid ArcGIS kohta

1) ArcGIS Desktop tarkvara kasutamise eestikeelne kiirjuhend asub AlphaGIS kodulehel:
http://www.alphagis.ee/data/img/ArcGIS_desktop_tarkvara_juhendmaterjal.pdf

Ülejäänud eestikeelsed juhendid on kättesaadavad AlphaGIS kodulehel lingi **KKK** alt:
<http://www.alphagis.ee/menu.php?view=5,57>

Vastavate teemade alt tuleb üles otsida rida: **Kust leida eestikeelseid ArcGIS temaatilisi juhendeid iseseisvaks õppimiseks?**

2) ArcView tarkvara kasutamise venekeelsed kiirjuhendid on samuti kättesaadav AlphaGIS kodulehel lingi **KKK** alt:

<http://www.alphagis.ee/menu.php?view=5,57>

Vastavate teemade alt tuleb üles otsida rida: **Kust leida venekeelseid ArcGIS juhendeid iseseisvaks õppimiseks?**

Täiendavate küsimuste ja Eesti näidisandmete kasutamise osas palume Teil julgesti pöörduda AlphaGIS-i poole (e-mail: alphagis@alphagis.ee)!