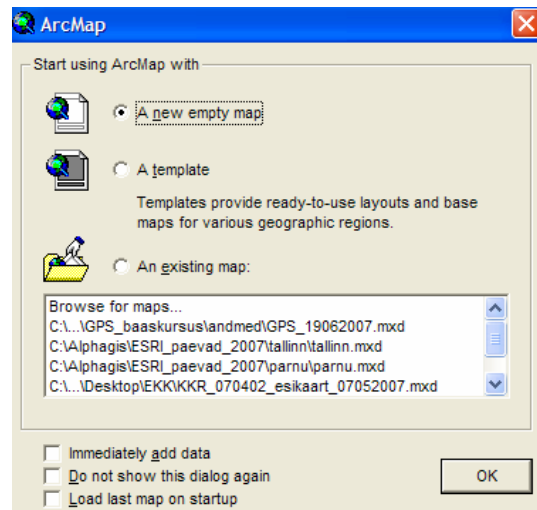
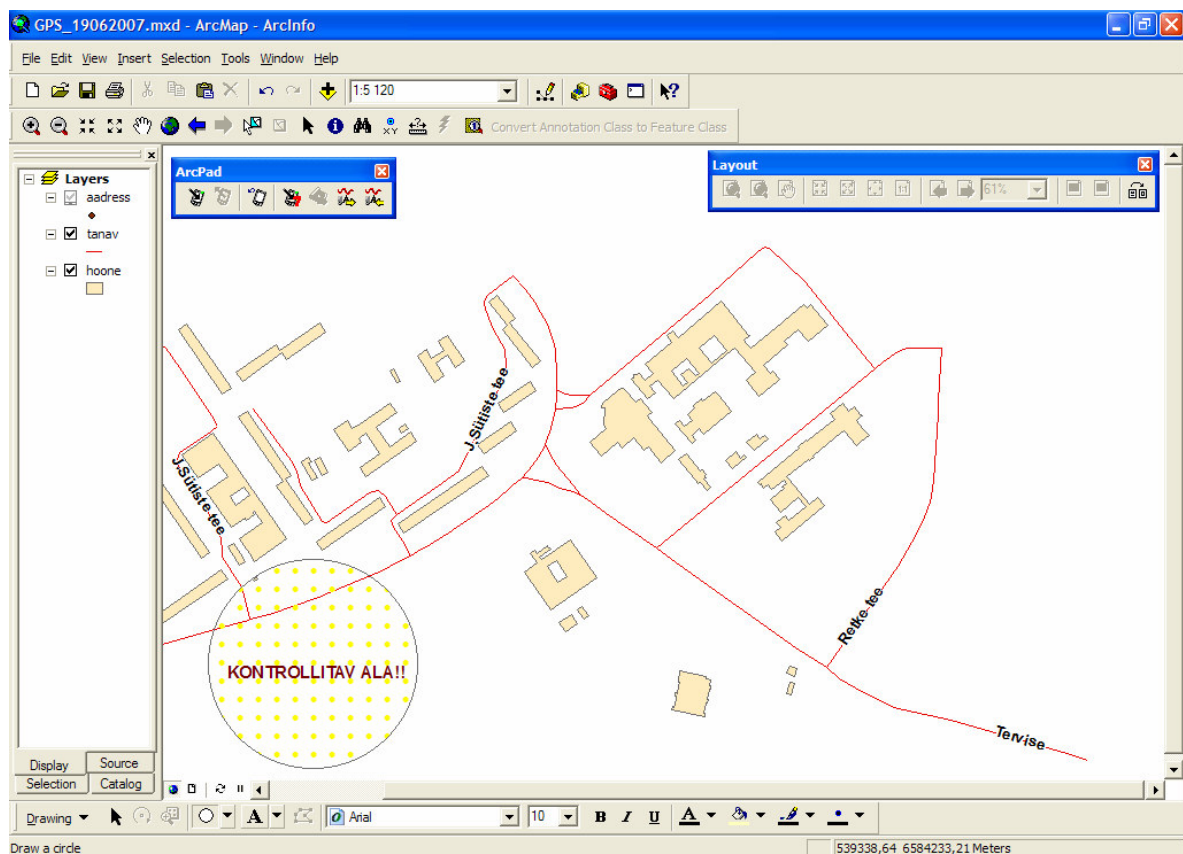


Graafiliste objektide loomine ESRI ArcView programmi ArcMap aplikatsiooni .MXD kaardidokumendis ning nende eksportimine ArcPad-i

1. Ava ArcMap aplikatsioon (*Start->Programs->ArcGIS->ArcMap*).
2. Aplikatsiooni avamisel küsitakse, kas soovite avada juba valmiskujul dokumenti (*Start Using ArcMap with an existing map*) või võimalust luua uus dokument (*Start Using ArcMap with a new empty map*). Kui avate tühja kaardidokumendi, on soovitatav sinna lisada ka sobivaid kaardiandmeid (nt. ESRI shp formaadis).



3. Lisage kaardidokumenti graafilised objektid, mida Te ei soovi otseselt sisestada ruumiliste andmete kihti. Siia alla kuuluvad näiteks erinevad selgitavad tekstid, märged ja markeeringud territooriumi kohta, mida on plaanis väljas kontrollida/kaardistada jne. Graafiliste objektide joonistamiseks on võimalik kasutada *Draw* nimelist tööriistariba, mis üldjuhul asub aplikatsiooni akna alumises vasakpoolses servas. Valige sealt sobivad geomeetriselised primitiivid (ring, joonlõik jne) või tekstid ning joonistage ja kujundage need enesele meelepärastelt.

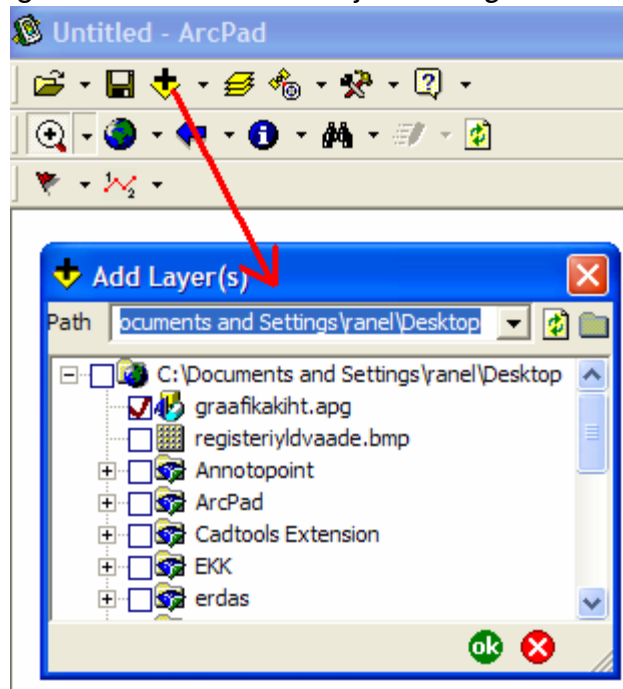


4. Kui objektid on joonistatud, siis aktiveerige toolbar *ArcPad* (*Tools->Customize->Toolbars->ArcPad*).
5. Aktiveerige *ArcPad* toolbari alt allpool näidatud nupp (paremalt teine).



Export the Graphics Layer to an ArcPad Graphics Layer Document

6. Salvestage graafiliste objektide kogum *ArcPad*'i programmi tarbeks eraldi .apg failina arvuti kõvakettale (nt. *graafikakiht.apg*).
7. Avage programm *ArcPad* (*Start->Programs->ArcGIS->ArcPad 7 vms*)
8. Laadige *ArcPad*'i aknasse äsjaloodud *graafikakiht.apg*



9. Kaardiandmete andmebaasipõhist uuendamise protseduuri (check in / check out) *ArcGIS Desktop* tarkvara ja *ArcPad*'i vahel on võimalik videona küsida ja tasuta tellida AlphaGIS tehnilise toe meeskonnalt ☺