

Geoandmebaaside mahu ja kuvamise optimeerimine ArcGISis

Geoandmebaasi editeerimisel ja täiustamisel võib juhtuda, et ühel momendil võib maht kasvada liialt suureks, millega seonduvalt võivad tekkida anomaaliad kaardiandmete kuvamise jms. osas. Sellelaadsete võimalike komplikatsioonide ja ohtude ennetamiseks oleks mõistlik aeg-ajalt teostada geoandmebaasile kokkupakkimise protseduuri. ArcGISis on selleks puhuks mitmeid võimalusi, mis avanevad läbi ArcCatalog`i aplikaatsiooni.

Compact Database

Soovitav teha situatsioonis, kus on igapäevaselt palju editeerimisega seonduvaid toiminguid (objektide lisamine, kustutamine, muutmine, jne), salvestamist ning kus geoandmebaasi maht ületab 250 MB. Isegi kui faili maht on väiksem tasub Compact`i teostada, kuna see parendab ka kuvamise kiirust. Compact teostamisel tuleks vastav geoandmebaas avatud .MXD kaardidokumendist eemaldada või sulgeda ArcMap aplikaatsioon.

Detailsem info:

http://www.alphagis.ee/data/img/compact_GDB.pdf

Compress File Geodatabase Data

Vastav protseduur pakib andmebaasi kokku ning muudab selle nn. *Read-Only* kujule, mida ei saa hiljem otse redigeerida (viimase teostamiseks tuleks andmebaas uuesti lahti pakkida). Compress meetod on soovitatav juhul, kui on tegemist juba andmete levitamise, kus soovitakse ftp vms tarbeks hoida mahtu võimalikult väiksena.

Üldine ülevaade Compress meetodi kohta:

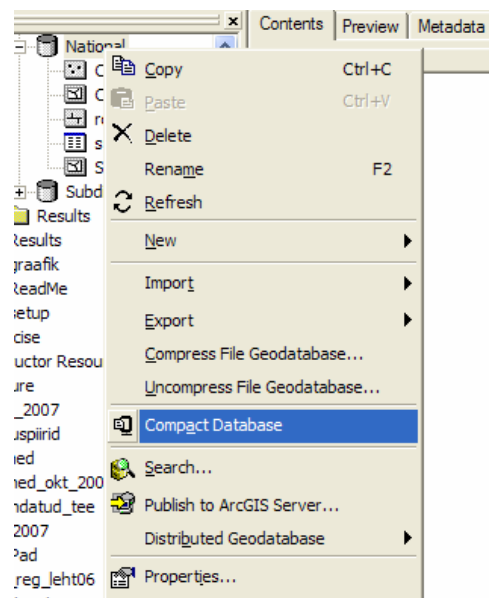
http://www.alphagis.ee/data/img/compressing_GDB_data.pdf

Detailsem info Compress meetodi kohta:

http://www.alphagis.ee/data/img/compress_FGDB.pdf

Compact ja Compress meetodite võrdlus:

http://www.alphagis.ee/data/img/File_GDB_compressing_vs_compacting.pdf



Geoandmebaasi faili kokkupakkimine ArcCatalog keskkonnas