

**Reaalajaparanditega töötamisjuhend GIS GPS
kasutamisel**
(Trimble seadmed)

Andres Mets / Jaanus Kask

AlphaGIS

2007

Sisukord

1. Sissejuhatus.....	3
2. Sidevahendi ja GPS-seadme omavaheline ühendus.....	4
3. GPS vastuvõtja seadistamine: ArcPad7.0.1.....	5

1. Sissejuhatus

Reaalajaparandeid saab küsida VRS (Virtual Reference Station) süsteemist või baasjaamalt/enda tugijaamast. Käesolev juhend kirjeldab ainult baasjaama kasutust. VRS riiklik süsteem on Eestis momendil alles loomisel.

Baasjaamad:

1) Eesti Maaülikool Tartus - võtta ühendust Aive Liibuskiga (tel. nr. 5134123 või aive.liibusk@emu.ee)

Selgituseks:

NB! Enne kasutamist on väga soovitatav läbi lugeda ajakirjas Geodeet nr. 35/2007 ilmunud artikkel „GIS GPSi võimalusi“. Tsiteerides artiklit, siis: „Tänu koodiparandile pole DGPS-andmed kaugusest eriti sõltuvad ja kogu Eesti katmiseks piisab GIS GPSi kasutajatele vaid ühest-kahest parandeid edastavast baasjaamast“.

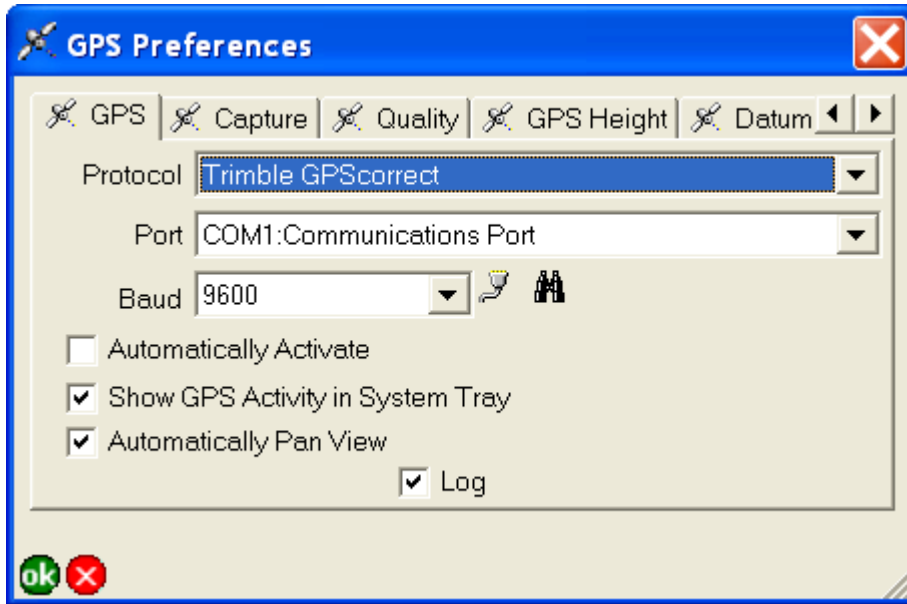
NB! Seadistusel on tähtis, et baasjaamas oleks garanteeritud sama RTCM-formaadi tugi, mida toetab ka GIS GPS-seade.

2. Sidevahendi (telefoni) ja GPS-seadme omavaheline ühendus

- Sidevahendina on võimalik kasutada mitmeid tehnoloogilisi võimalusi (GPRS, WiFi, Bluetooth jne.)
- Kui on kasutada telefon (GPRS+Bluetooth), siis kõigepealt tuleks luua ühendus GPS-seadme ja telefoni vahel.
- Telefonis aktiveerida Bluetooth
- Seadmes aktiveerida Bluetooth (Start->Settings->Connections->Bluetooth->Turn on Bluetooth; Make this device discoverable): seadmed peaksid teineteist vastakuti leidma, kui on mõlemal aktiveeritud Make this device discoverable!
- Ühenduse loomisel on tihti suureks abiks vastavate seadmete tehnilised spetsifikatsioonid (paroolide jne. puhul).
- Järgmisena luua vastavad ühendused võrku valimiseks
- Luua uus „Device“ (...->Connections->Devices->New Partnership)
- Luua uus ühendus (...->Connections->Make New Connection/Manage existing connections): uue ühenduse nimi, modem: Bluetooth, välja valida näit. eespool loodud Device ning sisestada valimisnumber *99#
- Kasutajanime, parooli pole vaja sisestada, kui selleks otsene vajadus puudub
- Kui võimalik, siis mitte kasutada valimisreegleid (Dialing rules)
- Testida saab näit. Internet Exploreriga, kas ühendus internetiga luuakse või mitte (kasulik teha läbi juba kontoris!)
- Palju edu katsetamisel ☺

3. GPS vastuvõtja seadistamine (ArcPad 7.0.1)

Avada menüüvalik GPS Preferences



Protocol	Vastavad protokollid (NMEA, TSIP, GPScorrect jne.)
Port	millele GPS vastuvõtja on seadistatud töötama
Baud	Valida vastavalt sidevahendite võimalustele (GPRS, WIFI jne.)

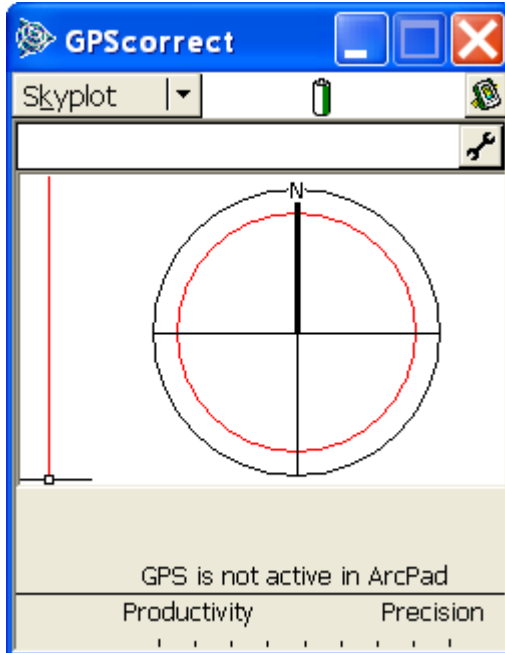
Reaalsed võimalused:

Protocol	NMEA 0183
Port	COM2: NMEA Serial Port
Baud	4800

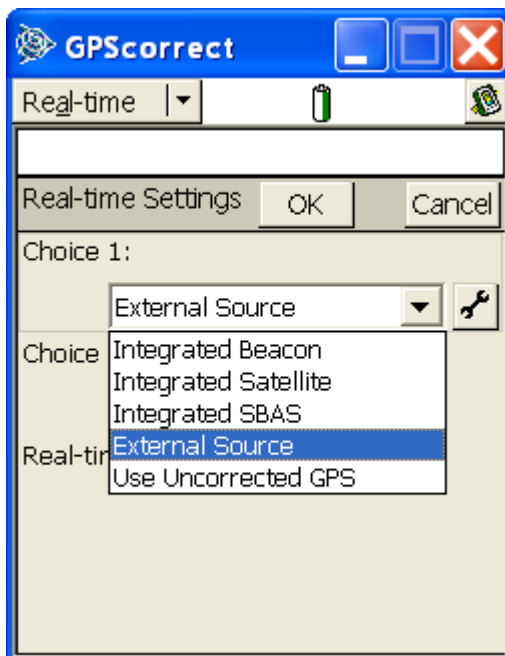
Protocol	TSIP
Port	COM3: TSIP Serial Port
Baud	9600

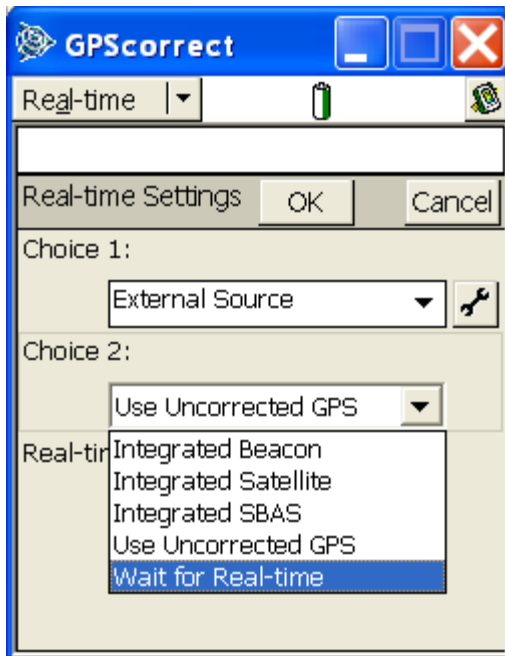
Protocol	Trimble GPScorrect
Port	COM3: TSIP Serial Port
Baud	9600

Avada menüüvalik GPScorrect
(GPS Position Window -> GPScorrect)



Valida vasakus ülanurgas asuvast menüüst Real-Time (klikka Skyplot)





Vajutada Choice 1: valiku listi taga olevat mutrivõtit

