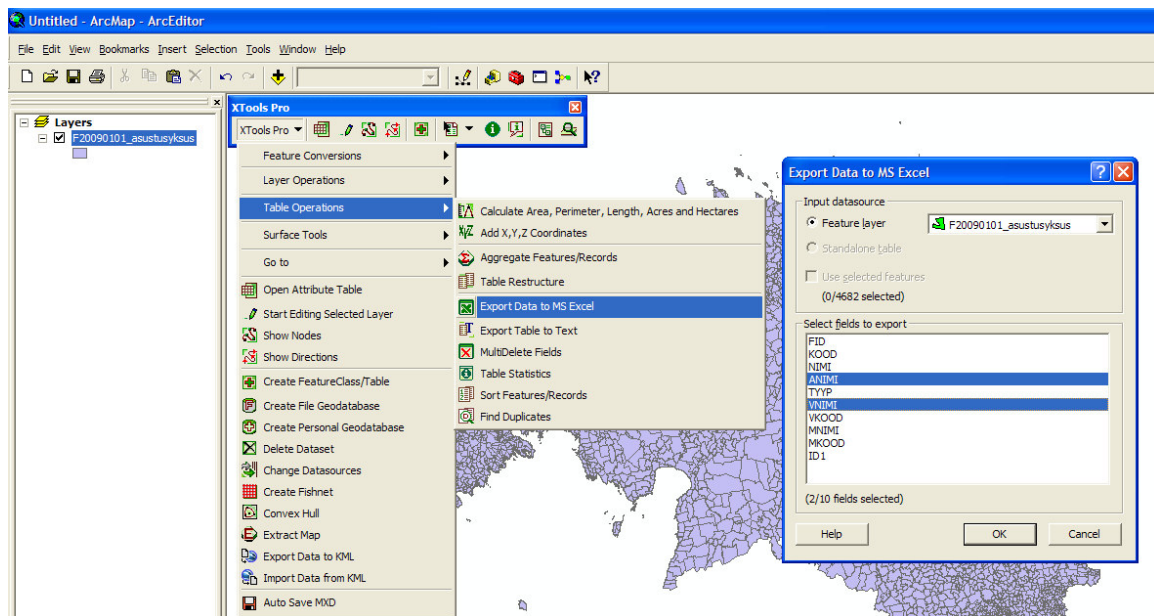


Tabellandmete (valikuline) eksportimine MS Excel failiks

Situatsioonis, kus on vajalik ArcGIS Desktop tarkvaraga salvestada kaardikihi objekte kirjeldavaid atribuutandmeid või ka muul kujul olevaid tabelite struktuure otse MS Excel formaati, on kõige mugavam võimalus kasutada ESRI koostööpartneri Data East ettevõtte poolt loodud programmi XTools Pro, mis töötab eraldi laiendprogrammina ArcGIS Desktop tarkvaratoodete keskkonnas. Lühike eestikeelne tutvustus nimetatud programmi kohta on kättesaadav AlphaGISi kodulehelt <http://www.alphagis.ee/menu.php?view=2,11,106,107,114>.

MS Excel formaati eksportimisel saab kasutada spetsiaalset XTools Pro töövahendit „Export Data to MS Excel“. Kasutaja peab esmalt defineerima sisendkihi, mille kohta andmeid soovitakse üle kanda ning sellele järgnevalt on võimalus ette näidata ka konkreetsed huvipakkuvad veerud. Vajadusel saab eelnevalt ka objektid välja valida, mille osas eksportimist teostada soovitakse.

NB! Export Data to MS Excel ei eelda XTools Pro tarkvaralitsentsi olemasolu!



Parameetrite kirjeldamine ArcMap kaardidokumendi aknas

| | A | B |
|---|--------|---------------|
| 1 | ANIMI | VNIMI |
| 2 | Aa | Lüganuse vald |
| 3 | Aabra | Rõuge vald |
| 4 | Aadami | Haaslava vald |
| 5 | Aadma | Käina vald |
| 6 | Aakaru | Kambja vald |

Vastavate parameetrite alusel kirjeldatud MS Excel tulemfail