

ArcGIS Server nipid ja trikid

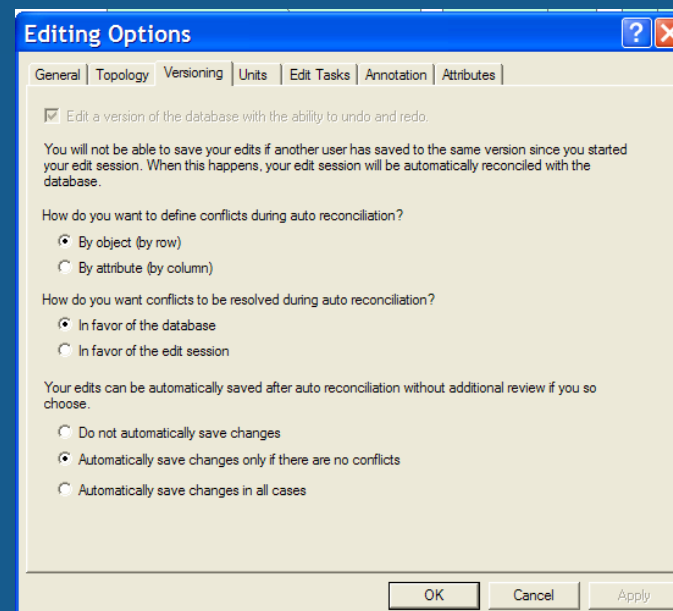
TÕNIS LAUR
ALPHAGIS OÜ

Sisukord

- Geoandmebaasi redigeerimine mitme kasutaja poolt
- Andmete redigeerimine ArcGIS Server'i veebirakenduses
- Geotöötlus ArcGIS Server'iga

Geoandmebaasi redigeerimine

- Kõik kasutajad redigeerivad versioneeritud põhiversiooni.
- Näide 1. Kaks kasutajat redigeerivad ühte kihti, aga erinevaid objekte. Salvestamisel konflikti ei teki. Võimalik seadistada, kas teine kasutaja saab teate vahepeal tehtud muudatuste kohta.
- Näide 2. Kaks kasutajate redigeerivad ühte objekti. Teine kasutaja peab salvestamisel konflikti lahendama.
- Näites kasutatakse ArcGIS Server Workgroup andmebaasi (MS SQL Express 2005)



Andmete redigeerimine ArcGIS Server'i veebirakenduses

- ArcGIS Manager'is defineeritakse, millised kihte on kasutajal õigus redigeerida (lisada objekte, muuta objekte, sisestada atribuutinfot)
- Andmete sisestamisel võimalik kasutada *snäppi*
- Atribuutandmete sisestamisel toimivad eelnevalt seadistatud andmebaasi reeglid
- Redigeerimise töövahendid sõltuvad kihi geomeetria tüübist



Geotöötlus ArcGIS Server'iga

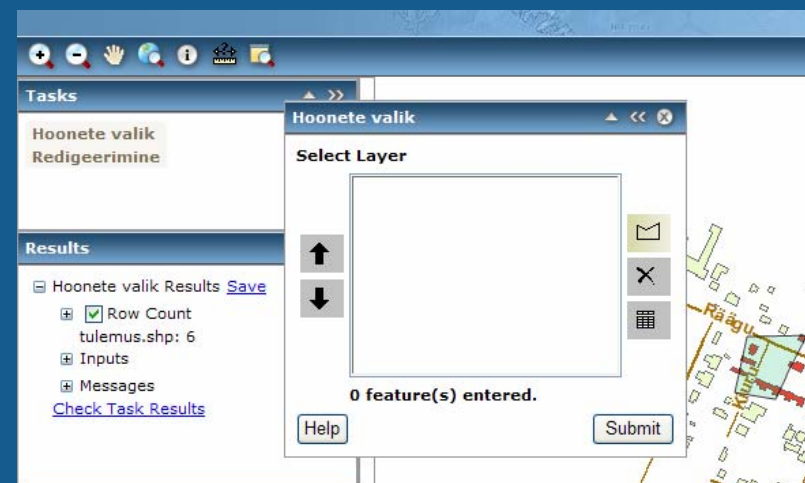
- ArcToolbox tööriistade ja ModelBuilder mudelite publitseerimine ArcGIS Server'iga
 - Kasutamine ArcGIS Desktop'iga
 - Kasutamine ArcGIS Server'i veebirakenduses
- Geotöötlus (*geoprocessing*) tüüpi teenus

Services in RANEL_PC2 (root)

[Publish a GIS Resource](#) | [Add New Service](#)

[Start](#) | [Stop](#) | [Pause](#) | [Delete](#)

Name	Type	Status (In
 gp	Geoprocessing Service	Started
 gp	Map Service	Started





Täna tähelepanu eest!

AlphaGIS

Telefon: 656 4228

Faks: 656 4230

e-post: Tonis.Laur@alphagis.ee

www.alphagis.ee