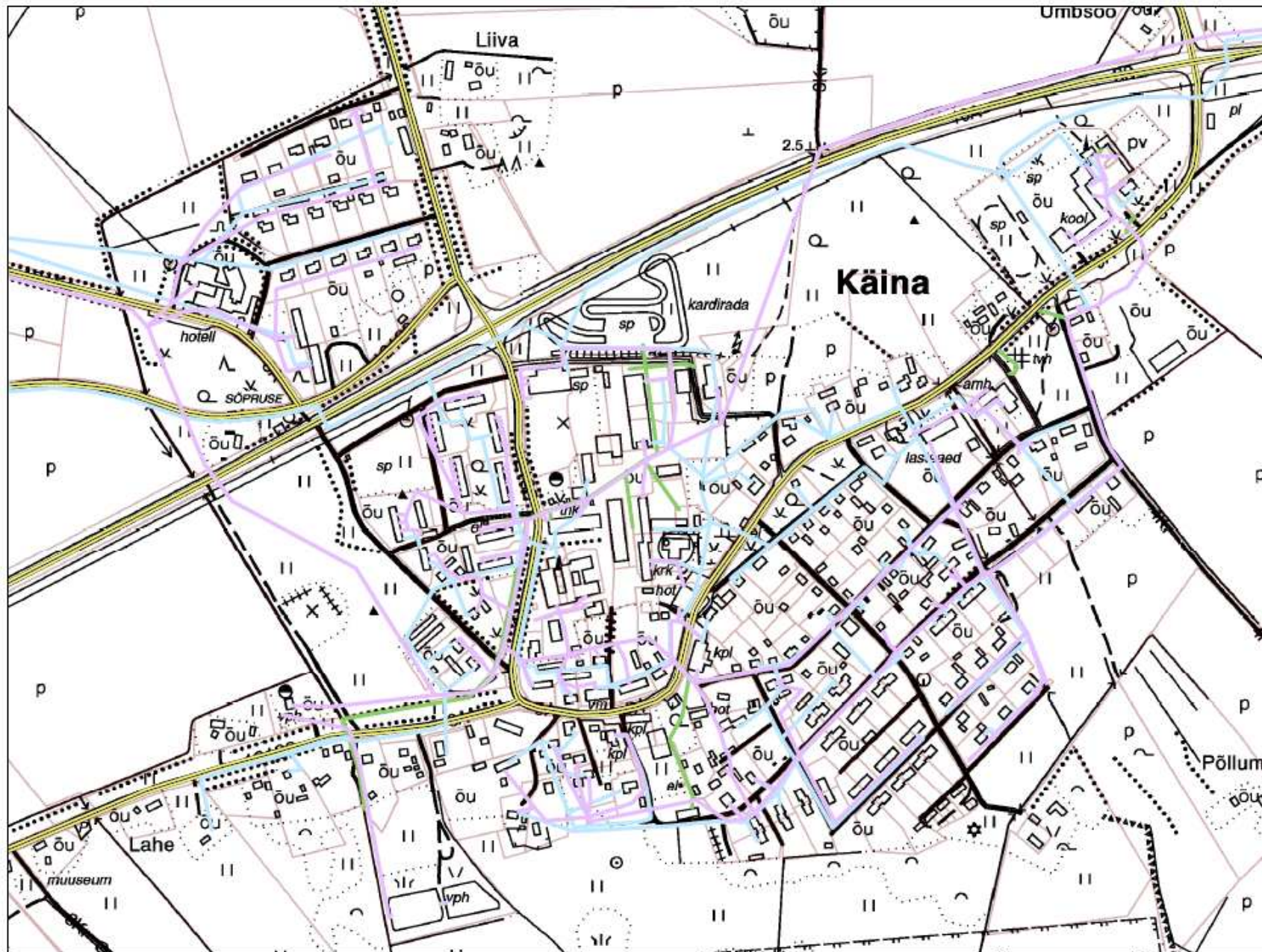


Koostame ise andmekihte

- Vee- ja kanalisatsioonitrasside paiknemine
- Reoveekogumisalad
- Puurkaevud
- Ehitised
- Avalikud teed
- Jäätmekäitluskohad
- Ajutised maakasutused
- Maareform
- Lautrikohad

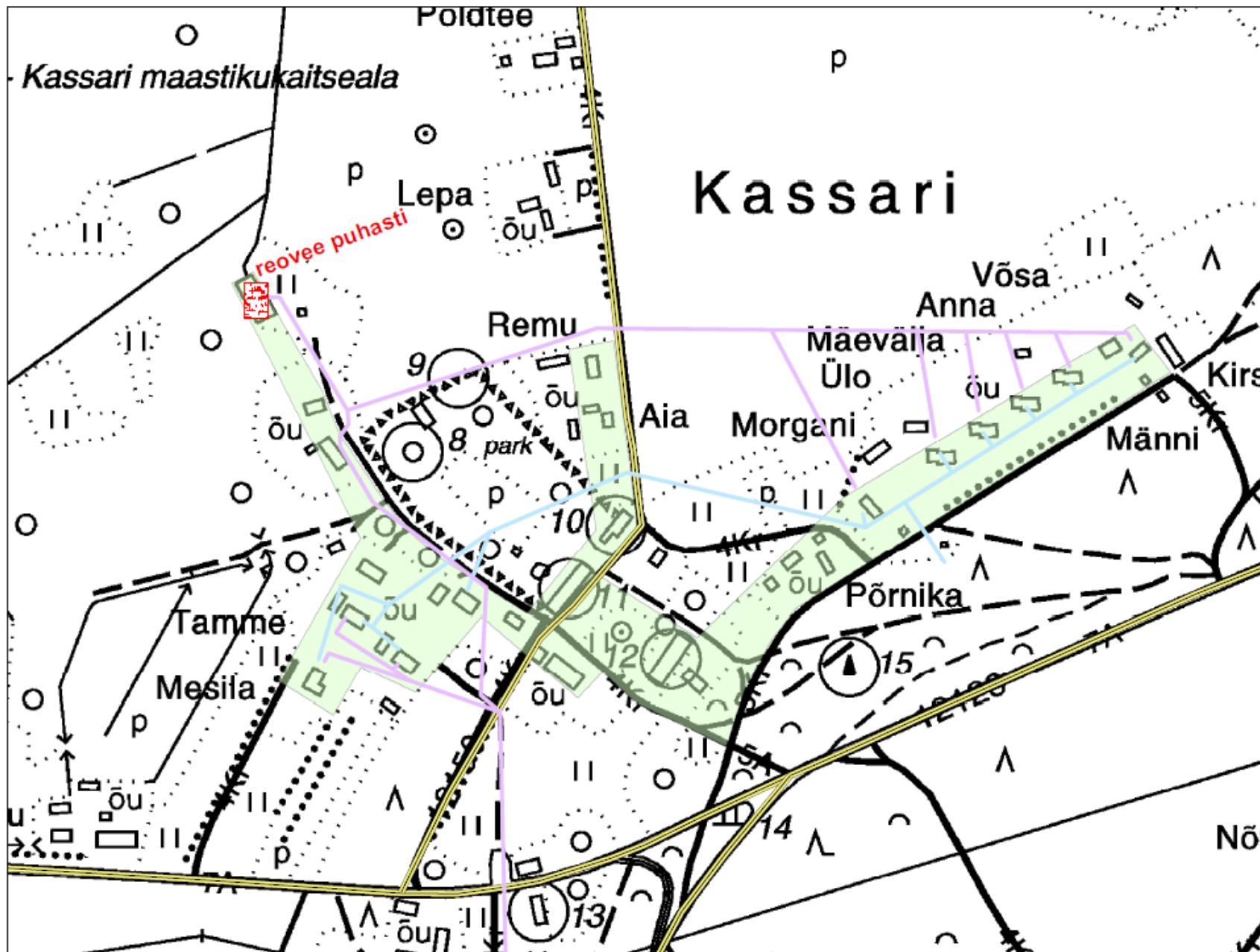


Legend

- Kanalisatsiooni_trass
- Vee_trass
- sadevesi
- 368_20070801 katastripiirid

200 100 0 200 Meters





Legend

- Kanaliseerimis-trass
- Vee-trass
- reovee ala 6 ha
61 püsielanikku, 10 ie/ha

100 50 0 100 Meters



Kasutame riigiasutuste poolt kogutud andmebaase

- Maa-ameti veebirakendus, WMS-teenus
- EELIS – loodusinfo kaardikihid
- Rahvastikuandmed

Ruumiandmed kogunevad ise, neid tuleb töö käigus uksest ja aknast...

- Geoalused
- Teostusjoonised
- Projektid
- Planeeringud
- Riigi teed
- Valla teede register
- Erinevad rasterkaardid (1938 ruutkaart...)

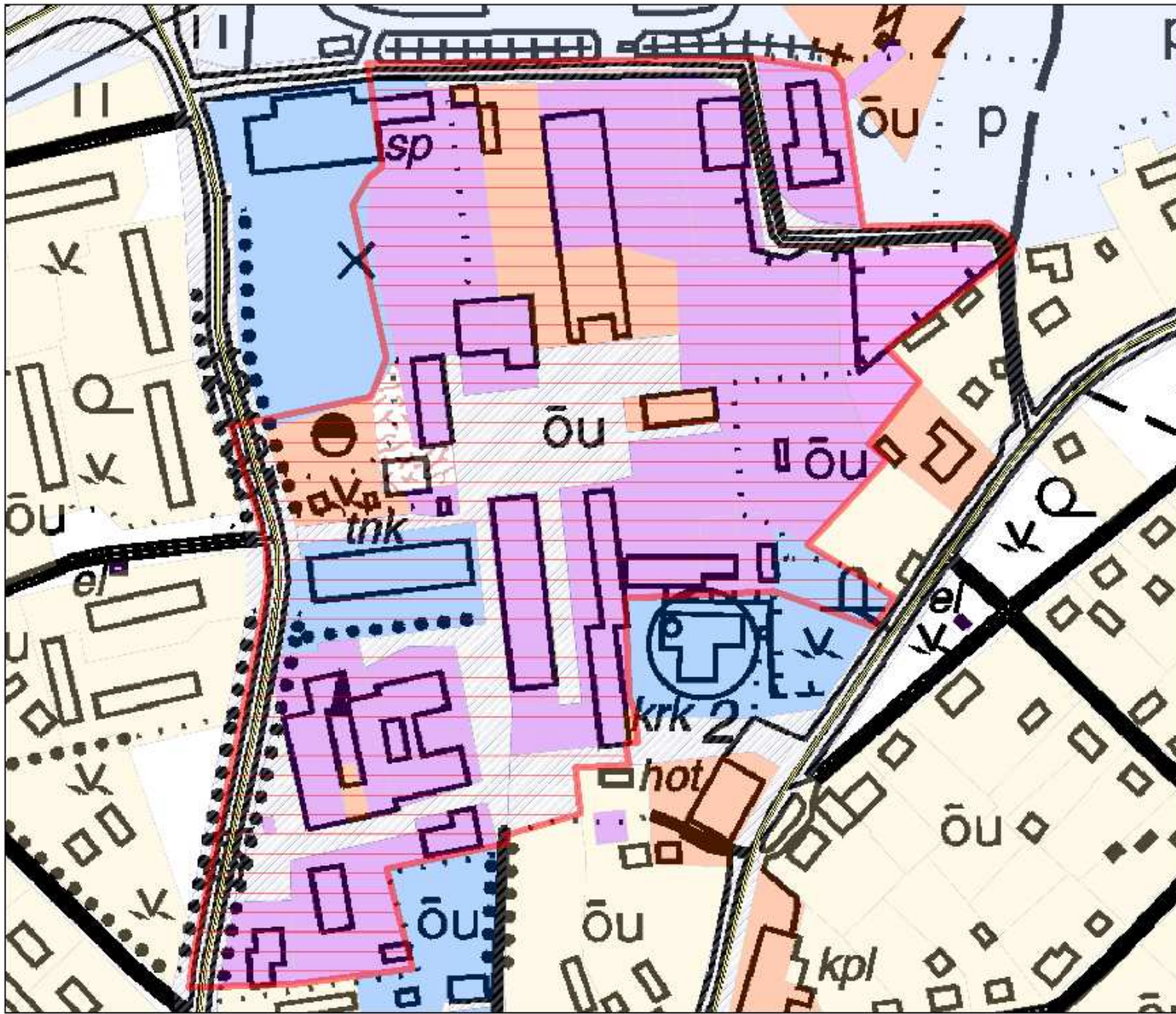
Analüüsimise erinevaid andmekihihte kombineerides

- Olemasolev geoalus + projekt
- Erinevad puhvrid olemasolevatest objektidest
- Kitsendused planeeringutest vs ortofoto või kavandataav objekt
- Erinevad kaardid:
näit. Käina aleviku tänavad

Ruumiandmete analüüs GIS'i abil ei ole keeruline

- Maakorralduskavad
- Maa hindamine
- Planeeringute lähteandmed ja keskkonnamõjude eelhindamine
- Piiride määramine maa kohaliku kaitse alla võtmisel

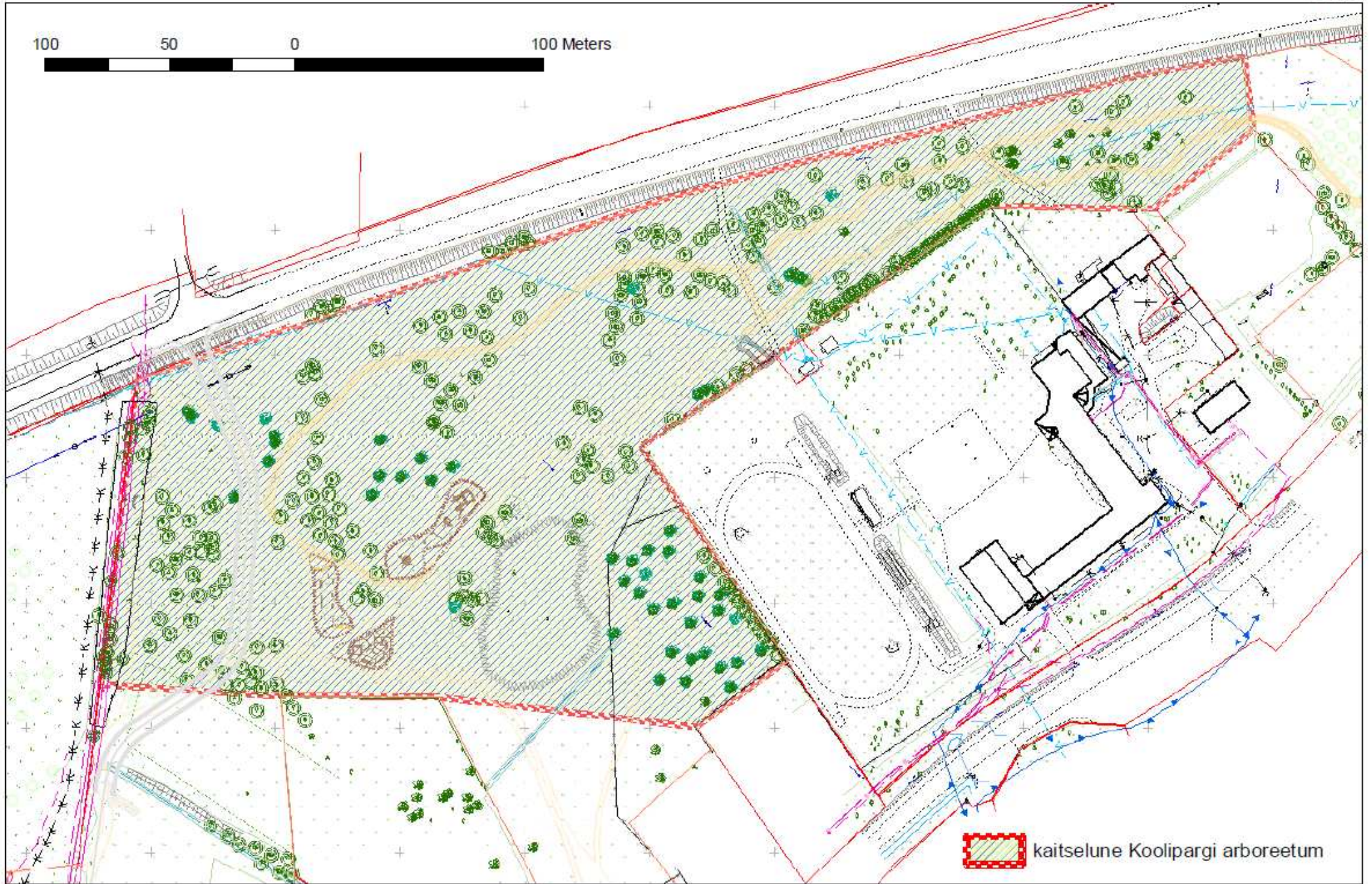
joonis 1



Legend

- Elamumaa
- Maatulundusmaa
- Riigikaitsemaa
- Tootmismaa
- Transpordimaa
- Ärimaa
- Ühiskondlike ehitiste maa
- Üldkasutatav maa
- planeeringuala

100 50 0 100 Meters



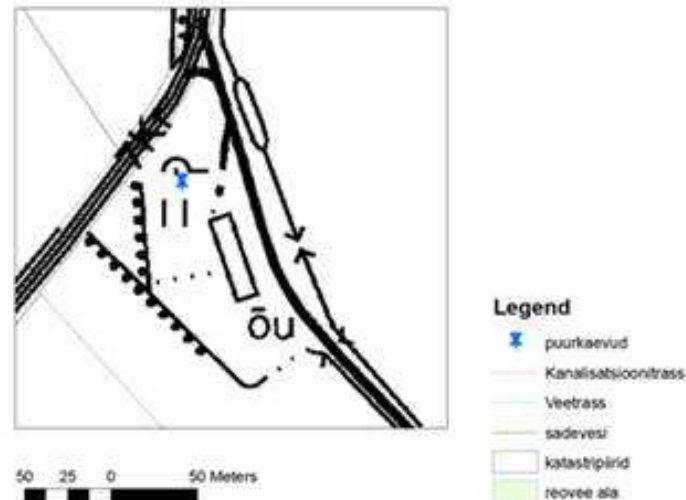
Andmete esitamine “pildina” on abiks otsustajale

- Puurkaevude asukohtade kooskõlastamine
- Asendiskeemid lubatud ehitusaladega projekteerimistingimuste juurde
- Keskkonnamõju eelhinnangute juurde erinevad kaardid
- Planeeringute lähteülesanded ja eskiisid

Projekteerimistingimused

Puurkaevu projektikoostamiseks Käina vallas külas
.....kinnistu tarbeks

1. Projekteeritavad ehitised: puurkaev
2. Kehtivad planeeringud: Käina valla üldplaneering
3. Geodeetiline alusplaan: puudub, koos ehitusprojektiga esitada Käina Vallavalitsusele õueala ja puurkaevu asendiskeem mõõtkavas 1: 1000, millel on näidatud kinnistute piirid ning ehitised ja rajatised koos maa-aluste kaablite ja torustikega
4. Asukoht:



Tagada kaevu 10 m hooideala, kus on keelatud majandustegevus ja muud põhjavee kvaliteeti ohustavad tegevused ning puuduvad võimalikud reostusallikad.

5. Puurkaev projekteeritakse isikliku majapidamise tarbeks olmevee saamiseks alla 10 m³ päevas, puudub vee edasimüügiõigus. Projektis tuua välja veevõtukohta hooldusnõuded põhjavee kaitseks ja päsehitise konstruktsioon.
6. Projekt tuleb kooskõlastada ehitamise tagajärjel kitsenduste alla jääva maa omanike või valdajatega ja ehitusalale jäävate või sellega piirnevate tehnorajatiste omanike või valdajatega. Käina Vallavalitsuse kirjaliku nõusoleku saamiseks peab projekt olema saanud Keskkonnaameti kooskõlastuse vastavalt veeseaduse § 30 lõigetele 5 kuni 10.
7. Puurkaevu projekt peab olema koostatud ehitusseaduse § 47 nimetatud pädeva vastutava spetsialisti poolt, kes omab hüdroteoloogiliste tööde litsentsi.

Projekteerimistingimused kehtivad 1 aasta.

Asendiskeem



Legend



lubatud ehitusala



Väike-Toompuu
maüksuse piir



Annad sõrme....

- Kui juba hakkad GIS'i vahendeid kasutama, siis peagi tundub teisiti võimatu...
- Maailm oma keerukuses ja erinevates valdkondades on nagu peo peal, avatuna sinu silme ees :





Täna tähelepanu eest!

Tiivi Lipp

Abivallavanem

Käina vald

tiivi.lipp@kaina.hiiumaa.ee