



Teekasutaja teavitamise infosüsteem

Tark Tee

Tanel Jairus
Maanteeamet



Kuidas asi alguse sai

- 2010. juulis kinnitati investeringute kava „Infoühiskonna edendamine”
- Sama aasta lõpuks valmis Regio ja Median SD tehtud analüüs
- 2011. alguses välja kuulutatud riigihanke alusel asusid infosüsteemi ehitama Regio, Median SD ja AlphaGIS



Europea Liitu
struktuurifondus



Eesti Arengu Pank



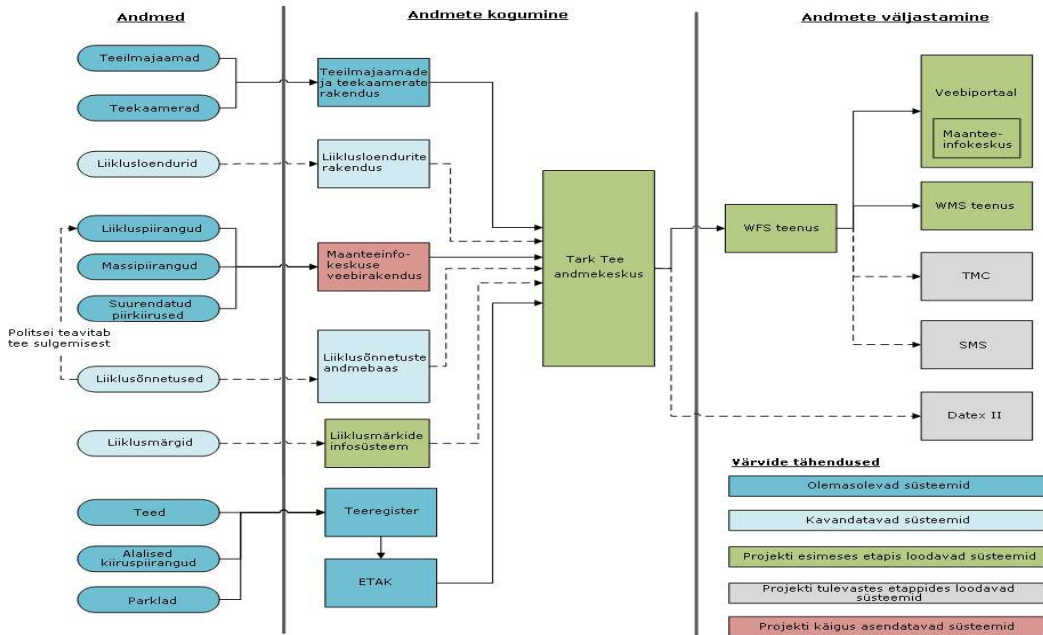
Andmete koosseis

- Infosüsteemi annavad andmeid:
 - Teeilmajaamad
 - Teekaamerad
 - Liiklusloendurid
 - Maanteeinfokeskus
 - Liiklusmärkide andmebaas





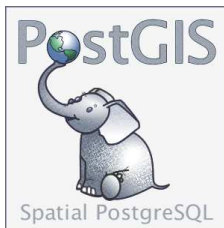
Andmete koosseis





Tehniline kirjeldus

- Infosüsteemi südameks on PostgreSQL andmebaas PostGIS lisadega.
- Andmete väljastamisega tegeleb ArcGIS Server 10
 - selle väljunditeks on
 - WMS, WFS ja REST teenused
 - FLEX komponendil põhinev veebiportaal
- Kogu komplekt on majutatud Amazon EC2 keskkonnas





Liiklusmärkide rakendus

- Loodud Alphagisi poolt liiklusmärkide info salvestamiseks välitingimustes
- Aluseks ArcGIS API for Android
- Märkide püsiandmete jaoks kasutatakse QR koodi
- Info edastatakse andmekeskusesse REST teenuse abil





Liiklusmärkide rakendus

Signs 9:42 AM

Kasutajanimi

Parool

OK Offline

Signs 9:48 AM

Lisa liiklusmärk

Otsi QR koodi järgi

Otsi koordinaatide järgi

Eemalda liiklusmärk

Sünkroniseeri

Seaded

Signs 9:48 AM

X 6566260.058

Y 528090.105

Tee number 4 Leia

Suund 1 2

Paigutus paremal

Staatuse aktiivne

Ajutine

Signs 9:47 AM

ingutulemused

number: 821 Tekst märgil: 200 Tee
4 Suund: 1 Paiknemine: paremal

number: 352 Tekst märgil: null Tee
4 Suund: 1 Paiknemine: paremal

number: 352 Tekst märgil: null Tee
4 Suund: 1 Paiknemine: vasakul

number: 821 Tekst märgil: 200 Tee
nr: 4 Suund: 1 Paiknemine: vasakul

Katkesta



Liiklusmärkide kaardistamine






Väljund avalikkusele

- Veebiportaalis on kajastatud:
 - Teetööd
 - Liikluspiirangud
 - Teede sulgemised
 - Teeolud
 - Teeilmajaamade info
 - Teekaamerate pildid
 - Liiklusloendurite andmed
 - Teekonnaarvutuses kasutatakse liikluspiiranguid ja sõiduki tüüpi

Veebiportaal



The screenshot displays the 'TARK TEE' (Road Works) web portal. The interface includes a top navigation bar with 'Kaart', 'Projektid', 'Abi', and 'Logi sisse'. Below this is a 'MAANTEEINFO 1510' section with various icons for road types and conditions. The main area features a map of Estonia with red 'X' markers indicating road works. On the left, there is a sidebar with 'KIHID' (Categories) and 'OTSING' (Search) options, along with a 'Liiklusinfo' (Traffic Information) section containing checkboxes for 'Liikluspirangud' (Traffic jams) and other road-related filters. On the right, a 'TEATED' (News) section shows a headline: 'Tark Tee kasutamisest 23. jaanuar 2012. a.' (On the use of Tark Tee from 23 January 2012) and a sub-headline: 'Tark Tee veebirakendus valmis 2011 (novembri lõpp) ning seejärel alustati' (Tark Tee web application ready in 2011 (end of November) and then started). Below the news, there are buttons for 'Varasemad (4)' (Previous) and 'Eelteated (0)' (Next).

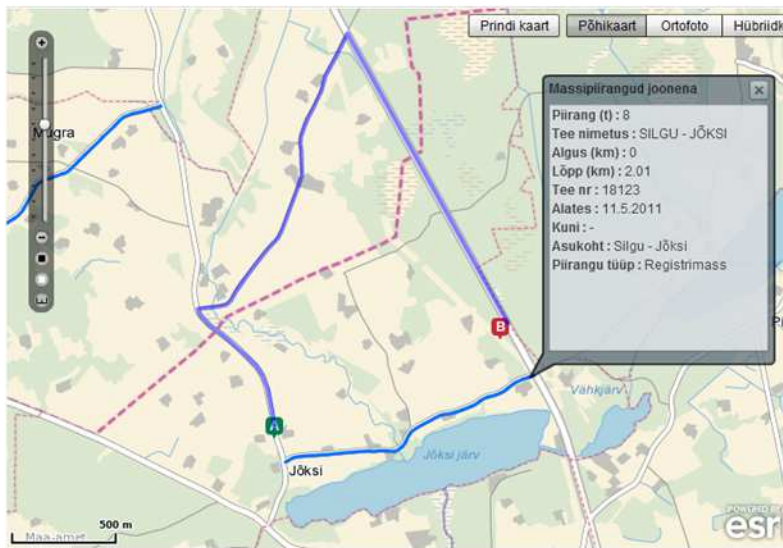
- <http://tarktee.mnt.ee>



Teekonnaarvutus

Teekonnaarvutus arvestab kehtivate liikluspiirangutega

Näites on kujutatud veoautole soovituslikku teekonda





Mobiiliportaal

- Lihtne leht, mis on mõeldud kasutamiseks mobiilsete seadmetega
- Näitab samu andmeid, mis veebiportaal





Mobiiliportaal

7:03 AM

Maanteeinfo

- Teated
- Liikluspiirangud
- Massipiirangud
- Teeilm
- Teekaamerad
- Liiklussagedus

Maanteeinfo tasuta lühinumber 1510.

Maanteeinfo tel. 614 0500. Tasuta lühinumber mobiiltelefonilt helistajale 1510.

7:04 AM

Teated

Liikluspiirangud. Teisipäeval 17. aprillil 2012 kell 05:49

Seoses jalgte ehitusega on tänasest kuni orienteeruvalt juuni lõpuni Lääne-Viru maakonnas Haljala-Käsmu maanteel km 1,42-2,9 töötsoo piiratud kiirust kuni 30 km/h

Elektrikaablite paigaldustööd on piiratud kiirust tööde tsok kuni 50 km/h:

*Järva maakonnas Koigi-Laimetsa-Käasukonna maanteel 10.kilomeetril Ristil. Tööd kestavad eeldatavalt maikuu lõpuni;

*Harju maakonnas Tallinn-Saku-Laagri maanteel km 16,17,2 Tánassilmal. Tööd kesta eeldatavalt kuni 31. juulini 2

Palume liiklejail olla tähelepanelik Viljandi maakonnas Tartu-Villandi

7:07 AM

Liikluspiirangud

Kogu Eesti Filtreeri

- 1 - TALLINN - NARVA
10.6 - 17.4 km - Harju mk. Loo-Maardu
- 1 - TALLINN - NARVA
70.7 - 70.9 km - Loobu
- 1 - TALLINN - NARVA
80.5 - 80.8 km - Lääne-Viru mk. Kärmu
- 1 - TALLINN - NARVA
87.0 - 90.5 km - Lääne-Viru mk. Haljala
- 1 - TALLINN - NARVA

Teelim

1 - TALLINN - NARVA 55. km - Kemba

Andmed seisuga:	17.04.12 10:10
Õhutemp.	0.9 C
Teetemp.	2.2 C
Saju int.	- mm/h
Saju tüüp	-
Õhuniiskus	98.0 %
Kastepunkt	0.6 C
Teeseis	märg. pilves
Nähtavus	2000 m
Päikesetõus	05:58
Loojang	20:34

Õhutemperatuur 12h jooksul

Teetemperatuur 12h jooksul

[Avalahele](#)

Info tel. 614 0500. Tasuta lühinumber mobiiltelefonilt helistajale 1510.



Väljund arendajatele

- Lisaks veebiportaale on andmekeskus võimeline andma sisendit ka muudele rakendustele, selle tarbeks on:
 - OGR teenused (WMS, WFS)
 - ArcGIS REST teenused



Täna kuulamast!

- Küsimused, kommentaarid ja kriitika

tarktee@mnt.ee