

Kas olete märganud, et ESRI ArcGIS Desktop tarkvara (ArcView, ArcEditor, ArcInfo) ArcMap aplikatsiooniga töötamisel määratakse kaardidokumenti lisatud kihtidele (nt ESRI Shape failid) tarkvara poolt vaikimisi leppemärkide kujundus? Allolev lühijuhend kirjeldab tööprotseduure, kuidas saada lausaliselt määrata endale meelepärane sümboloogia ühele või mitmele kaardikihtile kõigest paari liigutusega.

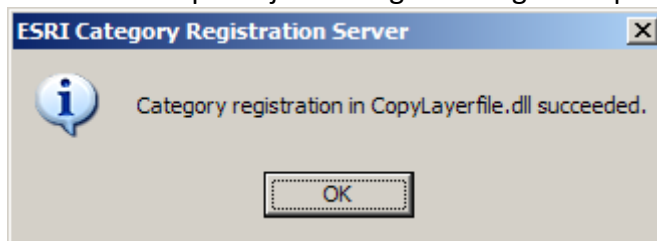
Nimetatud toimingu teostamiseks on võimalik kasutada asjakohast Visual Basic skripti “Copy Layerfile”, mida saate soovi korral tasuta alla laadida ESRI tehnilise toe saidilt:

<http://arcscripts.esri.com/details.asp?dbid=14746>

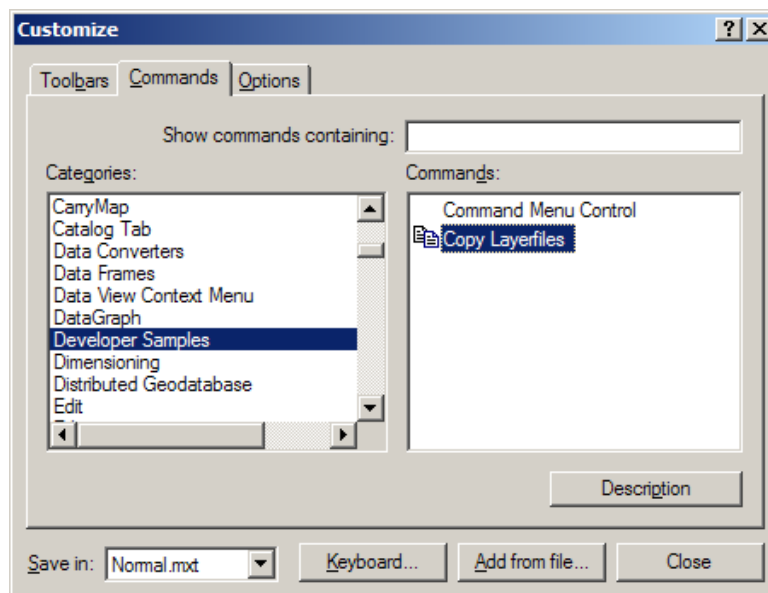
Esmalt on vaja lisada vajalikud kaardikihid mxd dokumenti, määrata neile sobiv sümboloogia (värvid, tekstuudid, läbipaistvuse % jne), seejärel koostada valitud sobiva geomeetriaga kihi baasil kujundust kirjeldav abifail ehk nn. lyr fail ning lõpetuseks genereerida kõikidele kihtidele automaatselt juba eelnevalt määratud lyr faili kirjelduse alusel uued kujundust talletavad lyr-failid.

“Copy Layerfile” installeerimine:

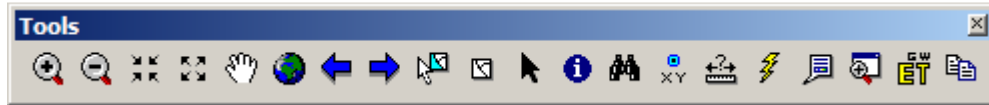
- 1) Peale asjakohase AS14746.zip faili lahtipakkimist lohistage *CopyLayerfile.dll* fail *CatInstall.exe* peale ja kinnitage toiming OK nupule vajutamise



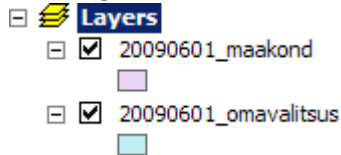
- 2) Liikuge ArcMap-is Tools menüüle ning valige sektsioon Customize, mille alt omakorda aktiveerige Commands, nähes vasakul aknas Developer Samples valikuid (sh. Copy Layerfiles)



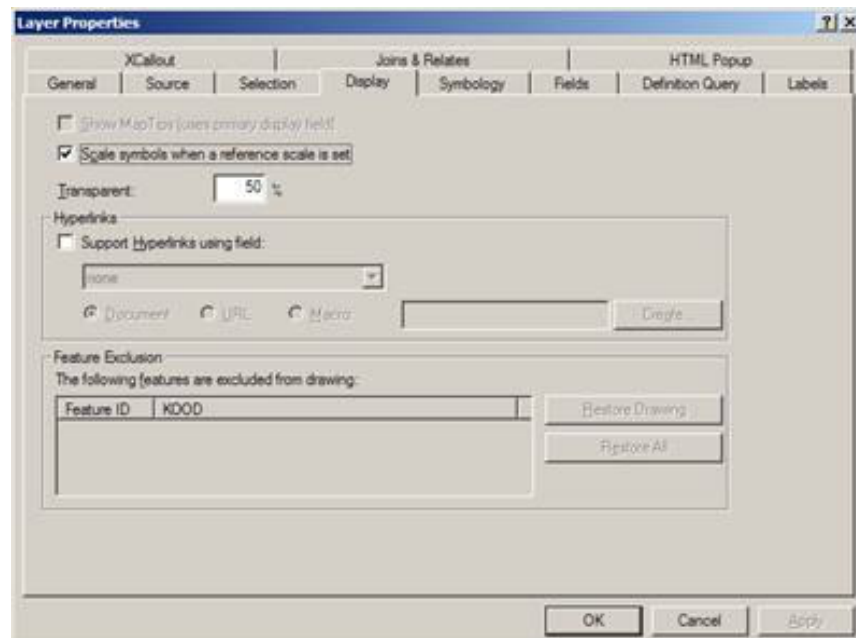
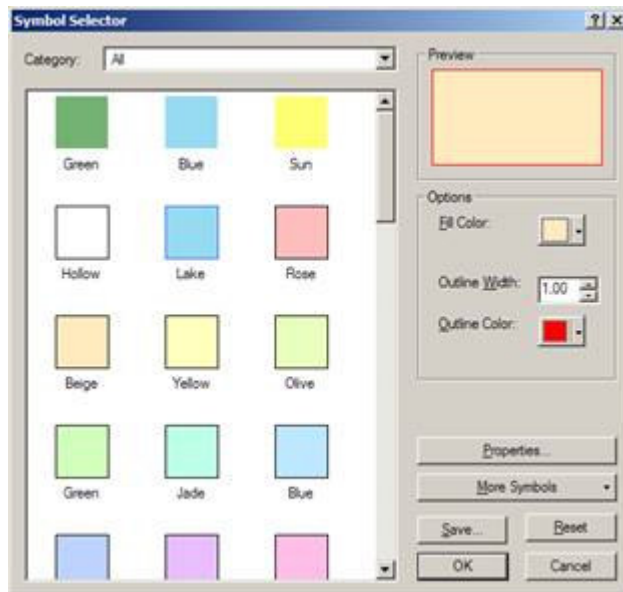
- 3) Selekteerige Copy Layerfiles nimetusele ning lohistage see mingile kindlale ArcMap tööriistaribale (*toolbar*), nt Tools tööriistade aknasse



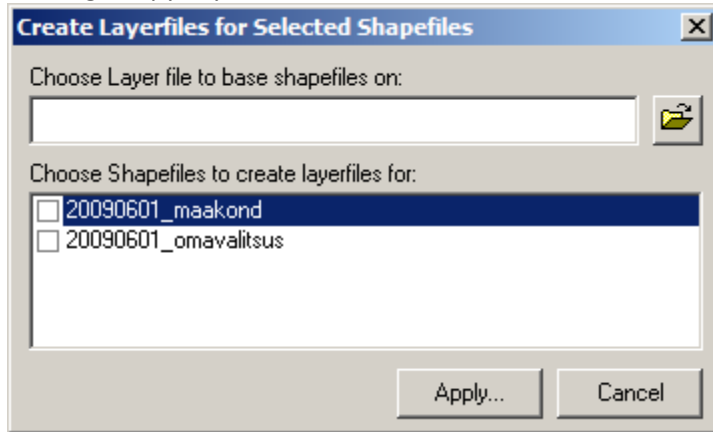
- 4) Lisage mxd töödokumenti sobivad kihid (nt. Shape formaadis)



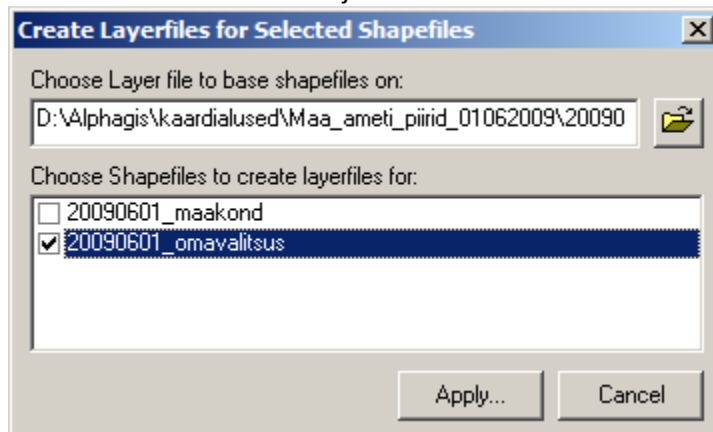
- 5) Määrake ühele kihile (nt. maakond) sobiv sümboloogia. Kasutage ka läbipaistvust 50%.



- 6) Salvestage sellest lyr fail (nt. 20090601_maakond.lyr)
- 7) Käivitage Copy Layerfile ikoon



- 8) Valige asjakohasest kaustast sobilik kujundusfail (Lyr fail) ning näidake, millistele kihtidele soovite vastavat kujundust üle kanda.



- 9) Antud juhul tekitatakse omavalitsuste kihi tarbeks automaatselt lyr fail. Kui olete selle lyr faili uuesti lisanud mxd dokumenti ongi ülesanne edukalt teostatud!

