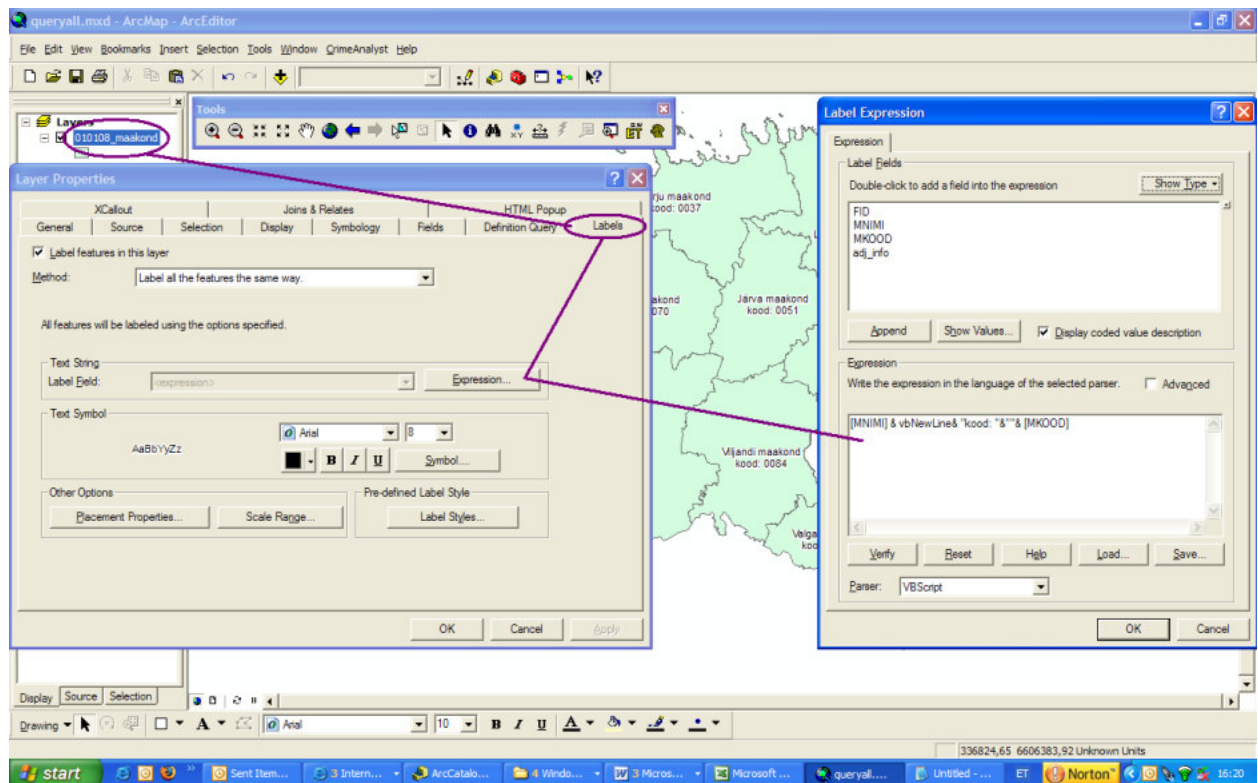


Dünaamiliste kaardikirjade (*labels*) kuvamine ridade kaupa

ArcMap mxd dokumendis dünaamiliste märgiste (*labels*) kuvamiseks eraldi ridadel saab kasutada vastavat VBScript süntaksit `vbNewLine`. Selleks tuleb konkreetse kaardikihi Layer Properties->Label aknas vajutada nupule Expression...

Nii võime näiteks Maa-ameti haldusüksusi kirjeldavas failis esimesel real näidata Eesti maakonna nime ning teisel real maakonna koodi koos vastava väärtusega. Vastava tingimuse lause formuleerimisel saame kasutada alljärgnevat avaldise (*expression*) süntaksit, mis tuleb kopeerida Label Expression vastaesse lahtrisse: `[MNIMI] & vbNewLine & "kood: "&"& [MKOOD]`

MNIMI tähistab maakonna nime ning MKOOD maakonna koodi.



NB! Täiendavaid võimalusi pakub ka eraldiseisvate märgiseklasside (*Label Class*) koostamine Label Manager akna kaudu, mis on aktiveeritav Labeling tööriistariba (*toolbar*) akna kaudu.

