




Kaardikihi objekte kirjeldavate käanupunkti koordinaatide eksportimine tabelkujule

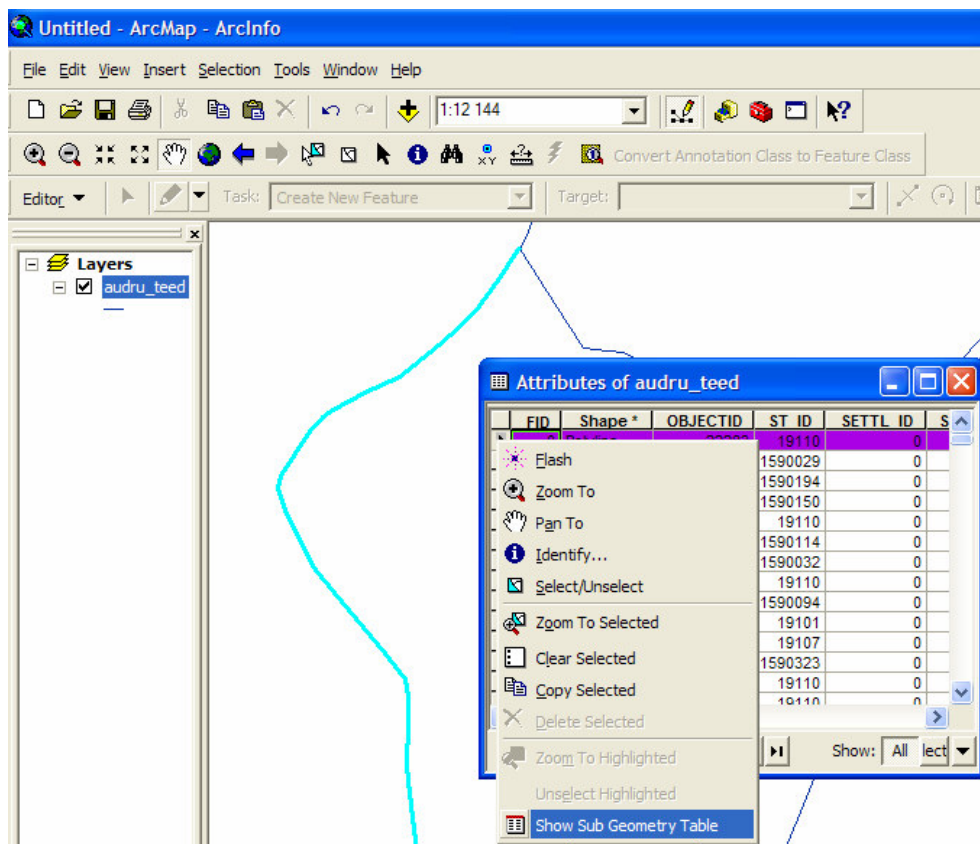
Teatud juhtudel võib ArcGIS kasutajatel tekkida situatsioon, kus soovitakse eksportida kaardikihi objekte kirjeldavaid käanupunkte/vertekseid (X,Y koordinaadid) eraldi tabelisse. Standardisel kujul on näiteks ArcView programmiga võimalik küll objekti käanupunktide koordinaate vastava Editor toolbar'i alt vaadata ja editeerida (töövahend *Sketch Properties*), kuid mitte eksportida.

Nimetatud ülesande teostamiseks on üks asjakohane „SubGeometryTable” nimeline tasuta utiliit, mis on kättesaadav AlphaGIS kodulehel: <http://www.alphagis.ee/data/img/SubGeometryTable.zip>

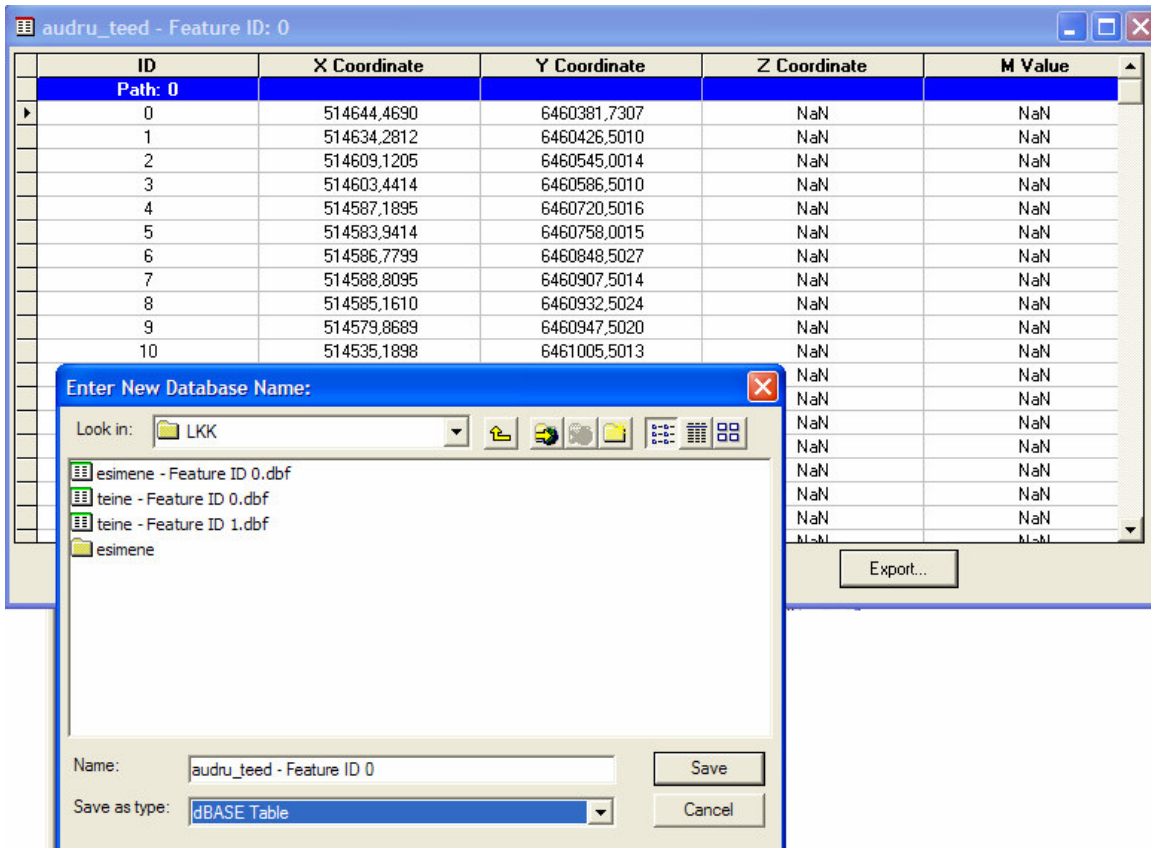
Vastav zip fail koosneb:

-  CatInstall.exe
-  Install_Instructions.txt
-  SubGeometryTable9.dll

Installeerimiseks tuleb SubGeometryTable9.dll nimeline fail vedada hiirega CatInstall.exe peale. Järgmine kord ArcMap'i käivitades ning atribuutide tabelit avades (*Open Attribute Table*) on tabeli valikute alammenüüsse lisandunud rida Show Sub Geometry Table.



Käänupunktide eksportimiseks tuleb atribuutide tabelist välja valida sobiv objekt ning teha vastava rea peal parem hiireklõps, mille tulemusena avaneb konkreetse objekti käänupunktide geomeetria kirjeldav tabel.



The screenshot shows a window titled 'audru_teed - Feature ID: 0' containing a table with the following data:

ID	X Coordinate	Y Coordinate	Z Coordinate	M Value
Path: 0				
0	514644,4690	6460381,7307	NaN	NaN
1	514634,2812	6460426,5010	NaN	NaN
2	514609,1205	6460545,0014	NaN	NaN
3	514603,4414	6460586,5010	NaN	NaN
4	514587,1895	6460720,5016	NaN	NaN
5	514583,9414	6460758,0015	NaN	NaN
6	514586,7799	6460848,5027	NaN	NaN
7	514588,8095	6460907,5014	NaN	NaN
8	514585,1610	6460932,5024	NaN	NaN
9	514579,8689	6460947,5020	NaN	NaN
10	514535,1898	6461005,5013	NaN	NaN

Overlaid on this is a dialog box titled 'Enter New Database Name:'. It shows a file explorer view of the 'LKK' folder containing files like 'esimene - Feature ID 0.dbf', 'teine - Feature ID 0.dbf', 'teine - Feature ID 1.dbf', and a folder 'esimene'. At the bottom, the 'Name' field contains 'audru_teed - Feature ID 0' and the 'Save as type' dropdown is set to 'dBASE Table'. There are 'Save' and 'Cancel' buttons.

Geomeetria tabelkujule eksportimiseks ei pea kasutaja tingimata olema nn. *editing* ehk toimetamisrežiimis. Olemasolevat tabelit saab otse salvestada dBASE formaati või valida teatud tabeli kirjed välja ning kopeerida need MS Excel-sse.

NB! Tabeli esimene rida on üldine kirjeldus ning pindobjektide korral dubleerib viimane rida teise rea andmeid, kuivõrd pindobjekti(de) algus- ja lõpupunkt on samaväärsete koordinaatidega.