

Harjutus 1: Veebikaardi loomine

0. Ava ArcGIS Online keskkond <http://www.arcgis.com/> ning logi sisse oma kontole

- Konto loomiseks vali Logi Sisse lehe ülevast nurgast ning vali LOO AVALIK KONTO
- Täida ettenähtud väljad avaliku konto loomiseks

NB! Ära unusta klõpsata VAATA ÜLE JA AKTSEPTEERI KASUTAJATINGIMUSED ning valida NÕUSTU

- Logi sisse loodud konto kasutajanime ja parooliga

1. Ava kaart ja vali aluskaart

- Vali leheküljel ülaservast menüüribalt KAART



- Suumi sisse Eesti piirkonda

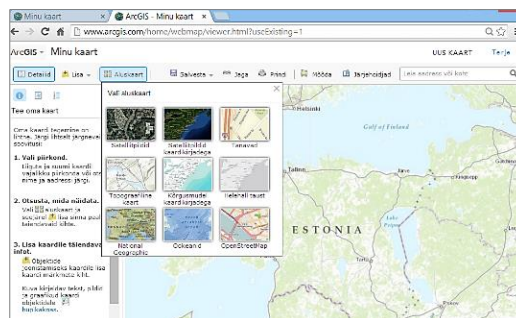
Suumimiseks kasuta rullikut oma arvutihiirel või otsingumootorit lehe üleval nurgas.

- Vali oma tööks sobiv aluskaart

Aluskaardi saad valida klikates üleval nurgas avanevast rippmenüüst sõnale "Aluskaart"

Aluskaardid on erineva täpsuse ja kujundusega. Suumi sisse mõnda piirkonda (nt.Tallinn) ning otsusta, milline täpsus (tänavade nimed, huviväärsused, jne) ja kujundus (värvid, graafika, jne) on Sinule kõige meelepärased.

Juhendis on kasutatud National Geographic aluskaarti.



EDASIJÕUDNUTELE: Kõige päsem aluskaart Eesti kohta on Maa-ameti poolt loodud fotokaart. Ka seda saab arcgis.com keskkonnas kasutada. Selleks toimi järgnevalt:

- Ava eraldi aknas Maa-ameti geoportaal <http://geoportaal.maaamet.ee/>, klikka "Teenused" sakkil ning vali Avalik WMS teenus

- Kopeeri fotokaardi (või mõne muu) WMS aluskaardi link (nt. <http://kaart.maaamet.ee/wms/fotokaart?>)

NB! Veendu, et kopeerisid lingi täielikult, ka "?" lingi lõpus on oluline!

- Mine tagasi arcgis.com keskkonda
- Leia kaardi päises üleval oleval käsuribal käsklus Lisa ning vali menüüst Lisa kiht veebist
- Avanenud aknas vali rippmenüüst WMS OGC veebiteenus
- Kopeeri URL lahtrisse Maa-ameti fotokaardi link <http://kaart.maaamet.ee/wms/fotokaart?>
- Tee linnuke "Kasuta aluskaardina" lahtrisse
- Klikka "Lisa" kiht

NB! Maa-ameti aluskaarti ei saa kasutada kui plaanid oma veebikaardist luua kaardirakenduse!

2. Lisa kaardipunktid

- Klikka kaardi üleval menüüribal "Lisa" ikoonile ning vali avanevast rippmenüüst "Lisa kaardi märkmed"
- Anna loodavale kaardipunktide kihile nimi (nt. Eesti saared)
- Malliks jäta "Kaardi märkmed"
- Klikka "KOOSTA"
- Suumi kaardil piirkonda kuhu punkti lisada soovid (nt. Saaremaa)
- Vajuta ekraani serval oleval "Lisa objekte" menüüs Lipsunõela ikoonile ning lohista see soovitud asukohta kaardil (nt Saaremaa keskele) ja tee soovivad kohas vasak hiireklikk
- Täida punkti kirjeldav hüpikaken. Selleks tee nii:

- Anna oma punktile nimi (Title)
- Uuri internetis, kuidas saarele on võimalik saada (autoga, laevaga, lennukiga, jäätee, vms) ning kirjuta vastav info punkti kirjeldusse (Description)

- Lisa punktile pilt. Selleks kasuta google.com pildi otsingumootorit <https://images.google.com/> leia sobiv pilt ning kopeeri kasutatava pildi link (url) Image URL lahtrisse.

NB! Veendu, et link mille kopeerid on pildi mitte otsingumootori link. Pildilink lõppeb mõnda pildi formaati tähistava lõpuga nagu .jpg, .png, vms.

- Viimasele reale (Image Link URL) kopeeri saare kodulehekülge, mille leiad samuti internetist.
- Vajuta "Muuda Sümbolit" nupule ning vali endale meelepärane sümbol.
- Klikka "Sulge"

Punkti eraldi salvestada pole tarvis. Vajuta "Sulge" ning lisa eelpool kirjeldatud viisil ka kõik järgmised punktid (nt. Hiimaa, Muhu, Vormsi, Kassari, Naissaar, Kihnu, jne).

Et näha milline Sinu punkti hüpinkaken välja näeb, pead väljuma muutmise režiimist. Selleks vajuta ekraani serval olevas menüüs "Detailid" käsule.



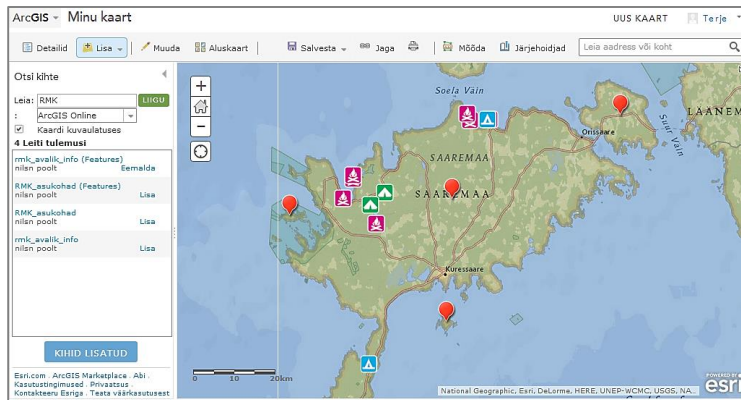
Nüüd peaks mõnele lisatud punktile klikates avanema hüpinkaken koos pildiga. Pildile klikates suunatakse Sind edasi kodulehele, mille lingi hüpinkaknasse kopeerisid.

Kui soovid pöörduda tagasi muutmise režiimi, et hüpinkakent muuta või uusi punkte lisada klikka sõnal "Muuda".

KUI ON KIIRE: ArcGIS Online lehekülge sisaldab kaardi galeriid, kus leidub palju juba teiste kasutajate poolt valmis tehtud ja välja jagatud andmeid. Nende hulgas on ka Eesti saarte punktid. Et need oma kaardile lisada tee nii:

- Klikka kaardi üleval käsuribal "Lisa" ikoonile ning vali "Lisa ArcGIS Online galeriist"
- Sisesta otsingu sõnaks eesti saared, klikka "LIIGU"
- Leia Eesti saared (Featured) ning vali "Lisa"

(valikuline) Samaselt saad oma kaardile veel ArcGIS Online galeriis leiduvaid kihte lisada. Näiteks kirjuta otsingusõnaks RMK ning lisa kaardile rmk_avalik_info (Features).



3. Salvesta kaart

- Suumi kaart välja nii, et nähtaval oleksid kõik lisatud punktid
- Leia menüüribalt "Salvesta" ja vali avanevast rippmenüüst "Salvesta nimega"
- Anna oma kaardile nimi (nt. Eesti saared)
- Märksõnad lahtrisse kirjuta oma kaardi sisu iseloomustavad sõnad, mille abil kaart otsingumootorist hiljem leitav on (nt. Eesti; turism; saared)
- Kirjuta oma kaardi kohta paarisõnaline kokkuvõte
- Salvesta kaart

4. Jaga kaart

- Kliki "Jaga" käsklusel
- Tee linnuke "Igaühele" (avalik) ette
- (valikuline) Vali välja grupid kellega oma kaarti jagada soovid

Nüüd on Sinu kaart kõigile nähtav. Saad kaarti lingi abil jagada (URL). Leiad kaardi arcgis.com lehelt oma kontoga sisse logides "Minu Sisu" alt.

Harjutus 2: Kaardi esitluse loomine

Harjutus 2 käigus loome kaardi esitluse Harjutus 1 tehtud kaardile Eesti saartest. Esitluses toome välja Tallinna lähistel asuvad saared.

NB! Harjutus 2 sooritamiseks on tarvis esmalt läbida Harjutus 1!


0. Ava ArcGIS Online keskkond <http://www.arcgis.com/> ning logi sisse oma kontole

- Logi sisse loodud konto kasutajanime ja parooliga

1. Ava kaart

Ava "Minu Sisu" alt Harjutuses 1 loodud veebikaart

- Klikka lehekülje üleval käsuribal "MINU SISU" ning leia kaart, mille Harjutus 1 lõpus salvestasid.



ArcGIS VÕIMALUSED MAKSUMUS GALERII KAART GRUPID MINU SISU

- Klikka kaardi nimel
- Klikka sinisel taustal nupule "Ava" ning vali "Ava kaardiaknas"

Kui ekraanile ilmub teade "Praegusel kaardil on salvestamata muudatusi. Olete kindel, et soovite avada teise kaardi ja kaotada oma muudatused?", vali "Jah, ava kaart".

2. Loo Esitlus

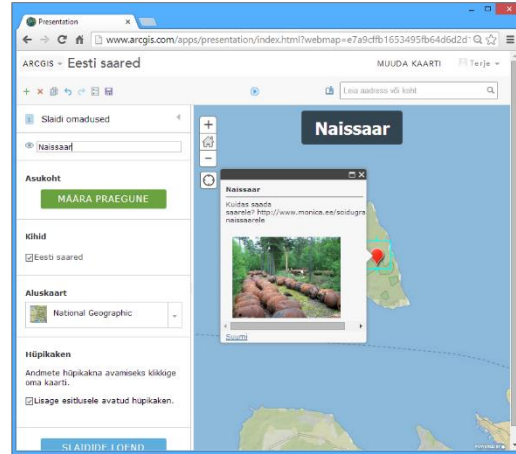
- Leia ekraani ülevalt nurgast "Loo esitlus" 

- Lisa esimene slaid . Selleks tee nii:

- Leia ülevalt nurgast rohelise pluss märgiga tähistatud käsklus "Lisa" ning kliki sellele

- Määra slaidi omadused:

- Pealkiri
- Asukoht (suumi mingisse piirkonda(nt. Naissaar), mida slaidil näidata soovid ning vajuta rohelist nuppu "Määra Paegune"),
- soovi korral võid muuta ka aluskaarti,
- hüpinka aktiveerimiseks klikka kaardiaknas hüpinknaga punktil (nt. Naissaare peal olev punane punkt) ning tee linnuke "Lisage esitlusele avatud hüpinkaken" ette kasti.



- Korda sama (Lisa- Määra slaidi omadused) järgnevate punktide lisamiseks (nt. Aegna, Prangli, Pakari, jne).

Slaidide järjestuse nägemiseks ja selle muutmiseks klikka "Slaidi omadused" all käsklusele "Slaidide loend".

- Saad Slaidid sisu muuta klikates pliatsi ikoonile soovitud slaidi nime taga.

- Saad muuta Slaidide järjekord lohistades slaide slaidi loendis soovitud kohta.

3. Salvesta esitlus

- Leia ekraani ülevallt nurgast sinine salvestamise ikoon ning klikka sellel



4. Vaata esitlust

- Esitluse vaatamiseks vajuta "Play" nuppu ekraani ülevall keskel

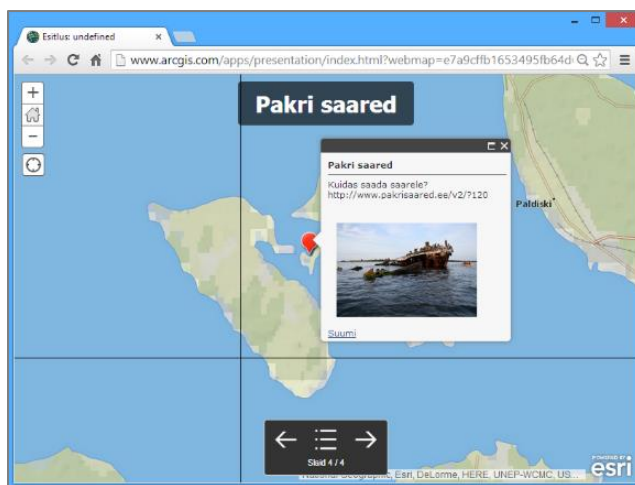
Uues aknas avaneb esitlus, kus saad slaidide vahel navigeerida kasutades noole tähiseid. Saad esitlust ka teistega jagada, saates neile esitluse lehe lingi (URL).

Esitlust saad uuesti vaadata, minnes arcgis.com lehel oma kontol "Minu Sisu" alla ning klikates veebikaardi nimel, millest esitluse tegid (nt Eesti saared). Uues aknas avanev veebikaardi tutvustus annab

Sulle sinise "Ava" nupu alt valikust "Ava esitlus" võimaluse. Samuti saad sealt ka oma esitlust muuta ("Muuda esitlust").

Esitluse vaade:

- Slaidide vahel navigeerimiseks kasuta noole tähiseid



Harjutus 3: Kaardirakenduse loomine

Kaardirakenduse koostamine koosneb kolmest sammust:

Esimene samm: Veebikaardi koostamine

Alustuseks tuleks valida aluskaart ja lisada kaardile punktid. Tehtud veebikaart tuleks salvestada ja jagada. (Harjutus 1)

Teine samm: Veebirakenduse seadistamine

Veebikaart tuleks veebirakenduse kujul publitseerida ning publitseeritud veebirakendus tuleks seadistada.

Kolmas samm: Veebirakenduse koostamine

Publitseeritud veebirakendusele tuleks lisada täiendav meedia (tekst, pildid, videod), mida kaardirakendusega jagada soovitakse.



Kaardirakenduse koostamise protsess

NB Harjutus 3 sooritamiseks on tarvis esmalt läbida Harjutus 1! Harjutus 2 läbimine ei ole vajalik.

0. Ava ArcGIS Online keskkond <http://www.arcgis.com/> ning logi sisse oma kontole

- Logi sisse loodud konto kasutajanime ja parooliga

Esimine samm: Veebikaardi koostamine ja välja jagamine

- Klikka kaardile ning seejärel vali sinisel taustal "Ava" ja avanevast rippmenüüst "Ava kaardiaknas"

Kui ekraanile ilmub teade "Praegusel kaardil on salvestamata muudatusi. Olete kindel, et soovite avada teise kaardi ja kaotada oma muudatused?", vali "Jah, ava kaart".

1. Jaga kaart avalikult

- Klikka "Jaga" käsklusel ekraanil üleval keskel
- Tee linnuke "Igaühele" (avalik) ette
- (valikuline) Soovi korral vali välja grupid kellega oma kaarti jagada soovid

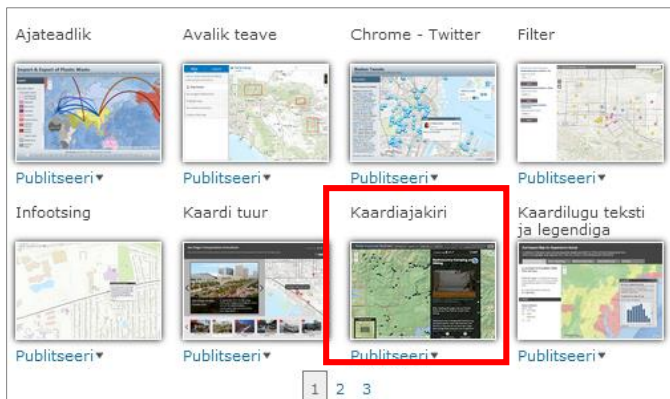
NB! Ära sulge "Jaga" akent.

Teine samm: Veebirakenduse seadistamine

2. Loo veebirakendus

- Klikka hallil taustal "Loo veebirakendus" käsklusele

- Leia avanenud galerii aknast "Kaardiajakirja" nimeline mall
- Klikka pisipildi alla olevale sõnale "Publitseeri" ning avanevast rippmenüüst vali samuti "Publitseeri"



3. Publitseeri veebirakendus

- Anna oma kaardirakendusele nimi (nt. Eesti saared kaardirakendus)
- Lisa veel märksõnu ja pikem kokkuvõte kui tarvis
- Klikka "Salvesta" ja publitseeri

4. Vali kujundus

- Millist paigutust soovid kasutada? Vali kas "külgpaneel" või "ujuvpaneel". Seejärel vajuta "ALGUS".

Juhendis on kasutatud "Külgpaneel" paigutust.

- Millise nime soovid oma kaardiajakirjale panna? Kirjuta nimi vastavasse lahtrisse.

Kindlasti klikka ka "Tutvu võimalustega" käsul ning vaata, kuidas kaardiajakirja koostada. Sinu veebirakendus on seadistatud ning võid asuda sisu koostamise juurde.

Kolmas samm: Veebirakenduse koostamine

5. Seadista veebirakenduse avavaade

Käi läbi aknedes avanevad sammud ning täida seal kirjeldatud käsud.

Samm 1: Põhilava sisu

- Põhilaval kuvatakse kaart. Vali rippmenüüst kaart, mille eelmises ülesandes koostasid (nt. Eesti saared)

- Valides pildi avaneb see sõnale klikates Põhilaval.

NB! Tehtut saad alati muuta klikates pliiatsisümolile vastava paneeli üleval nurgas.



6. Jaotise lisamine

- Järgmise punkti lisamiseks klikka "JAOTISE LISAMINE" käsule.
- Anna jaotisele nimi (nt. Saaremaa)
- Vali põhilavale kuvamiseks kaart ning vali rippmenüüst Harjutus 1 tehtud veebikaart (nt. Eesti saared)
- Vali asukoha kõrvalt "Kohandatud konfiguratsioon"
 - Suumi kaardil Saaremaa piirkonda
 - Salvesta kaardikoht



Kasutades kohandatud konfiguratiooni suunitakse punkti avades kaart automaatselt Sinu poolt salvestatud asukohale.



- Lisa punktile täiendav info nt. tekst, pildid ja viited nagu eelmiselegi punktidele. (vt. 5./ Samm 2: Küljepaneeli sisu)
- Korda 6. Jaotise lisamine töökirjeldust lisamaks kõik soovitud punktid.

Märkus: Ära unusta oma tööd aeg-ajalt salvestada, üleval nurgas "SALVESTA" käsklusele klikates.

Tehtud veebirakenduse leiad hiljem arcgis.com oma kontole sisse logides "Minu Sisu" alt.