



Tark Tee

Maanteeameti GIS-arendused

Tanel Jairus
Maanteeamet

Mis on Tark Tee?

- Teekasutaja teavitamise infosüsteem
- Aluseks PostGIS ja ArcGIS Server
- Loodud 2010-2012 EL struktuurifondide toel



Euroopa Liidu
struktuuritoetus



Eesti tuleviku heaks

Äpp Androidile - Teeinfo

- Üle 10 000 allalaadimise
- Keskmine hinne 4.5
- Aluseks ESRI ArcGIS for Android



Eesti Päevaleht – 23.02.2013

EV95

Tõelise eestlase nutitelefonis on kindlasti sellised Eestiga seotud äpid:



Skype



Sõnar



RMK



ERR



EMHI ilm



Päev



Rahvakalender



Reisi targalt



E-ained



ATM locations
in Estonia



Teeinfo



E-kool Eesti



Eesti
ühistransport



Kalamees



Digidoc



ÕS



Riigi Teataja



TanklaGPS



Eurokalkulaator

Mari Sarv

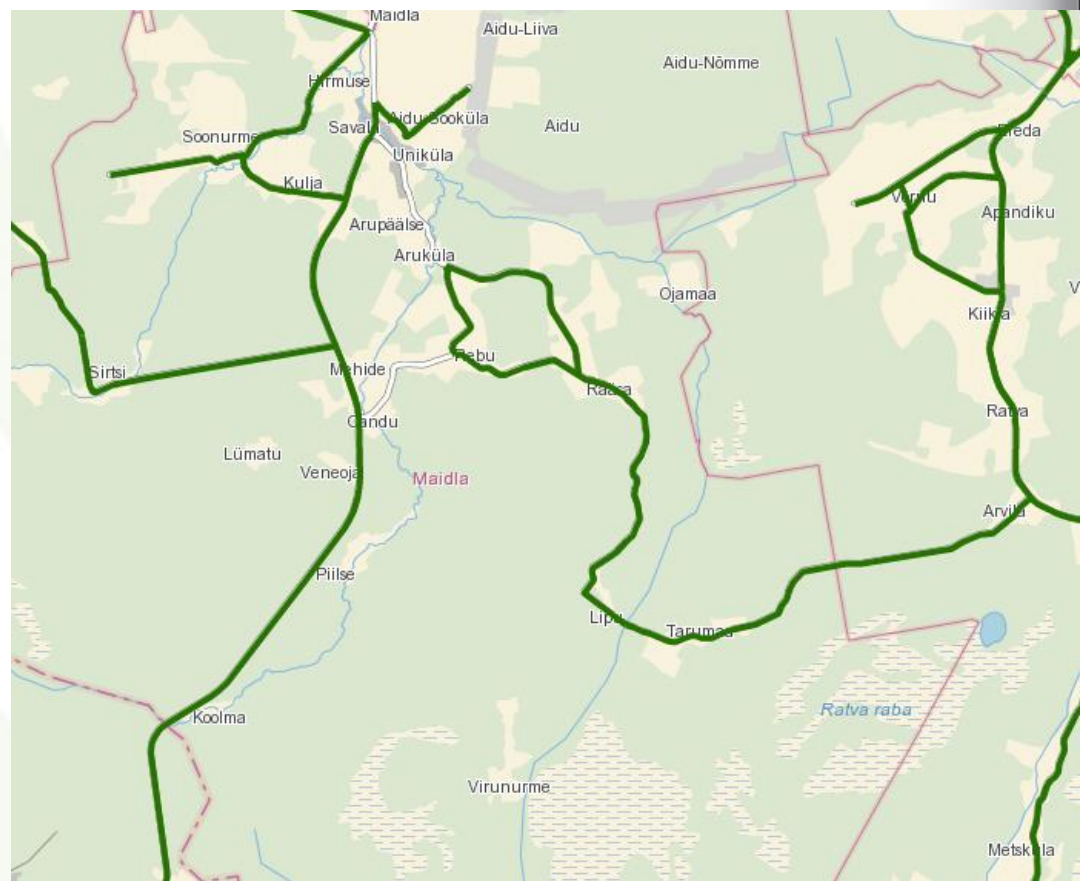
Äpid abiks eluks Eestis

Raskevedudele suunatud kaardikihid

➤ Kus võib 52 tonni peale lubada?

➤ Aluseks on:

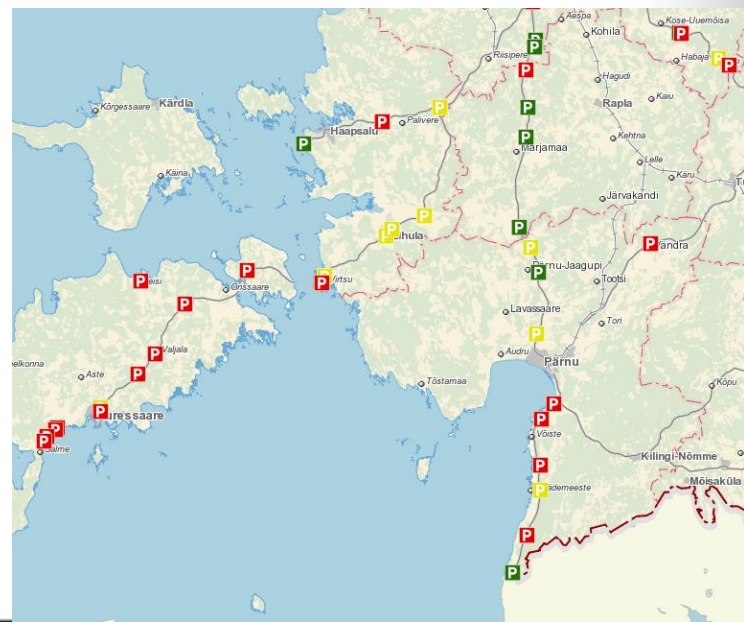
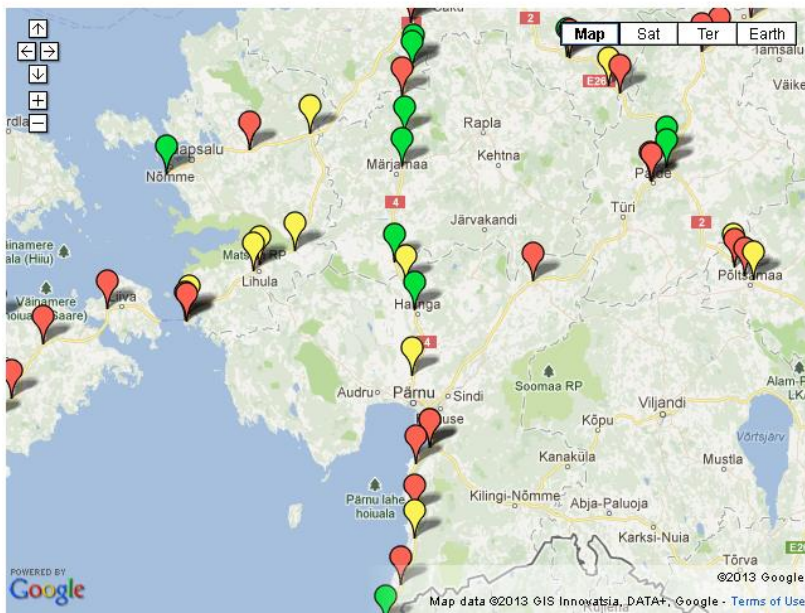
- Teede külmumisandurid
- Kehtivad massipiirangud
- Madala kandevõimega või kehvast seisukorras sillad



Transpordi ametiühingu parklad

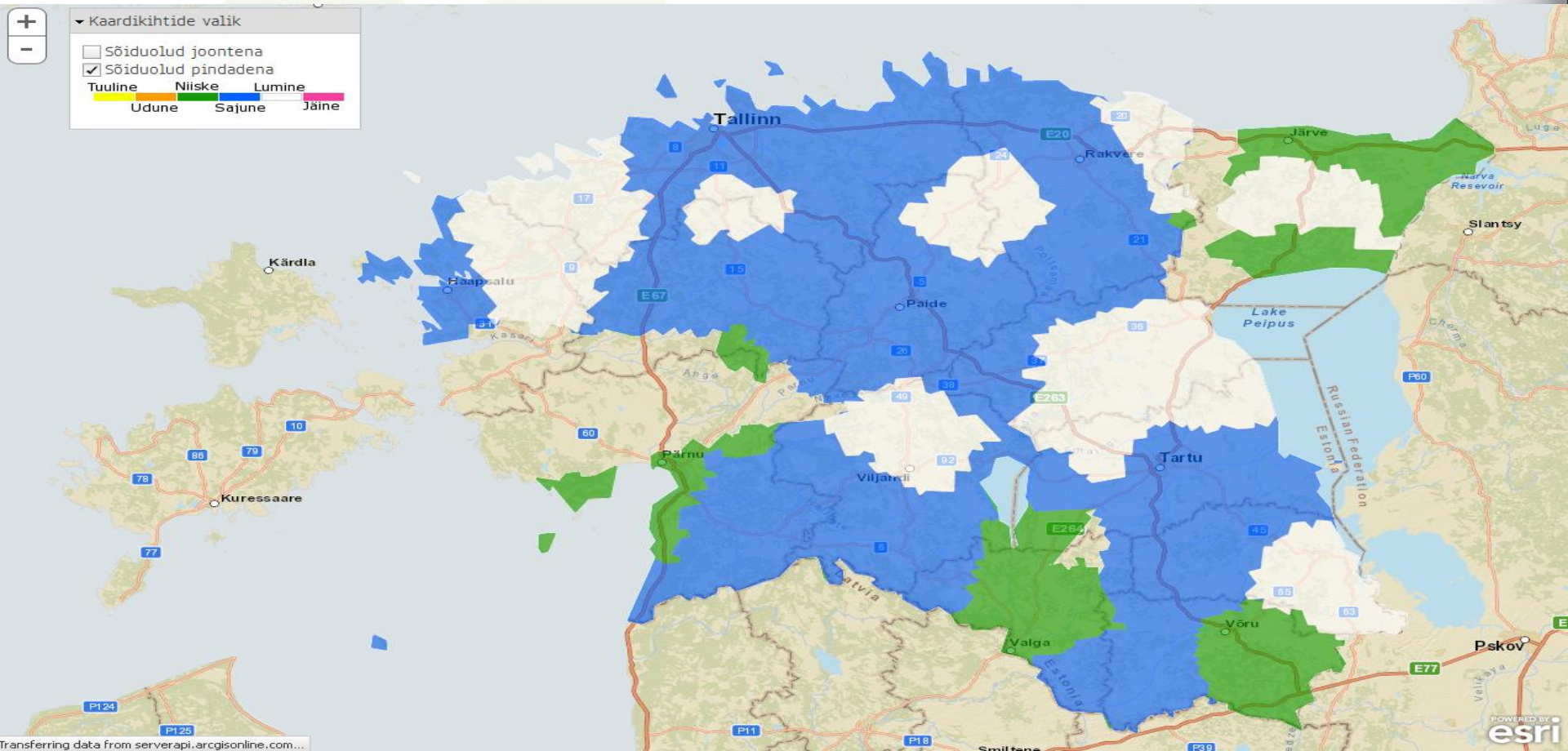
- ETTA uuendab oma parklate kihti Google Maps keskkonnas
- Tark Tee ühendub perioodiliselt kaardiga ja uuendab oma seisu

Transpordi Ametiühingu "Parklad kaardile" projekti tööversioon



Reaalaja hoiatused

- Eesmärgiks on kasutada andmekeskusesse kogutavaid andmeid ühtses hoiatussüsteemis



Pildid riigimaanteel

Tee 18115 Meeter 2618 Pärisuunas Vastassuunas
Tee nimetus: Vooreküla - Puskaru Mine asukohta 100m edasi 100m tagasi
Tee kogupikkus: 24.158 km



Lihtne majasisene rakendus, mis seob Google StreetView riigimaanteedega

Täna kuulamast!

➤ Ettepanekud ja tagasiside:

tarktee@mnt.ee

tanel.jairus@mnt.ee