

Maa-ameti Geoportaali sisust otsingute tegemine ArcGIS for Desktop tarkvarale arendatud INSPIRE CSW lisapaketiga

Üldine tutvustus

Euroopa Liidu liikmesriigid on loomas ühist, koostalitlusvõimelist ruumiandmete taristut, mille kaudu on erinevate riikide keskkonnaalased ja asukohaga seotud andmed (administratiivpiirid, katastriüksused, teed, veed, metsad, kaitsealad, maardlad, jäätmed jne) kõigile kasutajatele kättesaadavad.

Enamikes Euroopa riiklikes geoportaalides on juba kasutusel otsinguteenus (CSW discovery service), mis sisaldab infot selle riigi ruumiandmekogumite ja veebiteenuste kohta. Veebiteenused omakorda võimaldavad näha ja kasutada paljusid ruumiandmeid, osa neist juba harmoniseeritud kujul.


Selleks, et kogu see andmestik geoinfoga tegelevatele spetsialistidele ka praktiliselt kasutatav oleks, on Maa-amet Eesti kasutajatele kohandanud (algselt Esri loodud) INSPIRE kataloogiteenuste sirvija "Geoportaali otsing" lisaprogrammi (*add-in*), mis on kasutatav kõigi ArcGIS for Desktop tarkvaratoodete (Basic, Standard ja/või Advanced) ArcMap lisapaketina. „Geoportaali otsing“ lisa võimaldab Euroopa riikide geoportalidest märksõna järgi otsida ruumiandmete ehk INSPIRE direktiivile vastavaid andmekogumeid ja veebiteenuseid, vaadata ja alla laadida nende metaandmeid ning ruumiandmeid kaardile kuvada.

Kokkuvõttes saab "Geoportaali otsingu" kasutaja otsida teda ennast huvitavaid ruumiandmeid üle kogu Euroopa ja neid kaardiaknas koos muude kaardikihtidega vaadata. Soovi korral saab lisada ka teisi (sh mitte-INSPIRE) otsinguteenuseid, mis vastavad OGC CSW standardile ning nende kaudu kirjeldatud vaatamisteenuseid ArcMap keskkonnas kasutada.

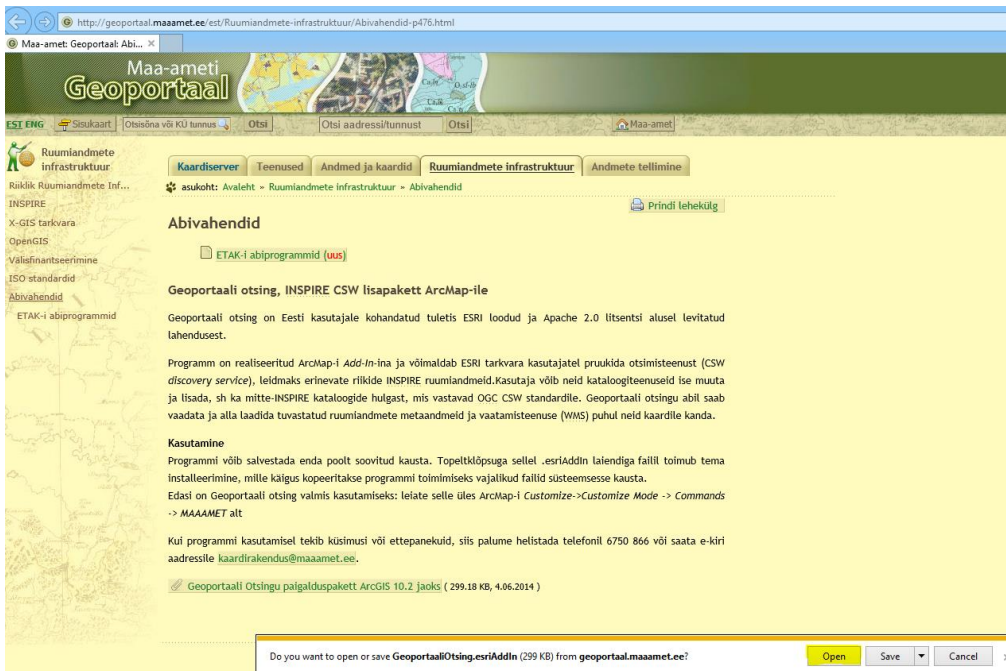
„Geoportaali otsing“ on Eesti kasutajale kohandatud tuletis Esri poolt loodud ja Apache 2.0 litsentsi alusel levitatud lahendusest.

„Geoportaali otsing“ lisaprogrammi paigaldamine ja kasutamine

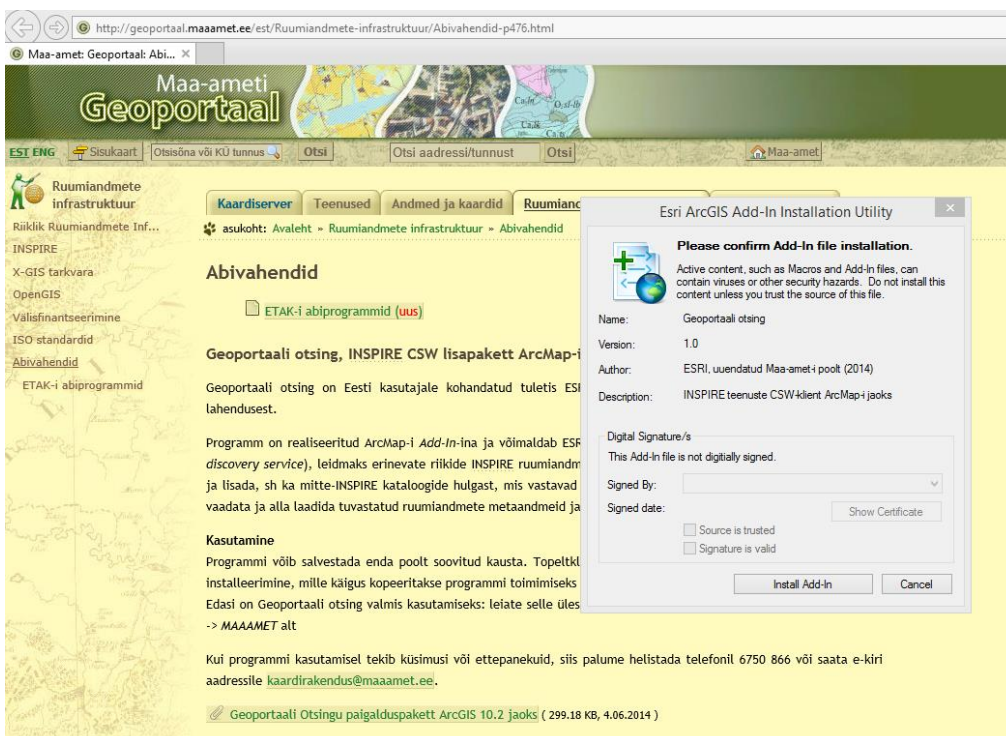
- Avage vastava lisaprogrammi allalaadimiseks Maa-ameti koduleht <http://geoportaal.maaamet.ee/est/Ruumiandmete-infrastruktuur/Abivahendid-p476.html>
- Leidke sealt viide lingile:

 [Geoportaali Otsingu paigalduspakett ArcGIS 10.2 jaoks](#) (299.18 KB, 4.06.2014)

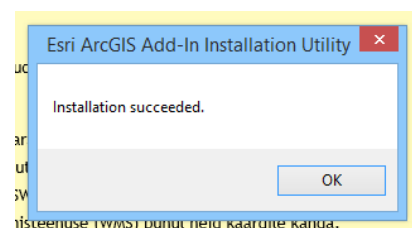
- Tehke topeltklõps vastaval lingil, et avaneks võimalus *.esriAddIn* laiendiga fail avada (vajutage avanevas hüpikribas nupule **Open**), et see ka lokaalsesse töökohaarvutisse installeerida:



- Pärast Open nupule vajutamist avaneb programmi paigaldamise eelteade, mida saate kinnitada/kehtestada **Install Add-In** nupule vajutamisega:

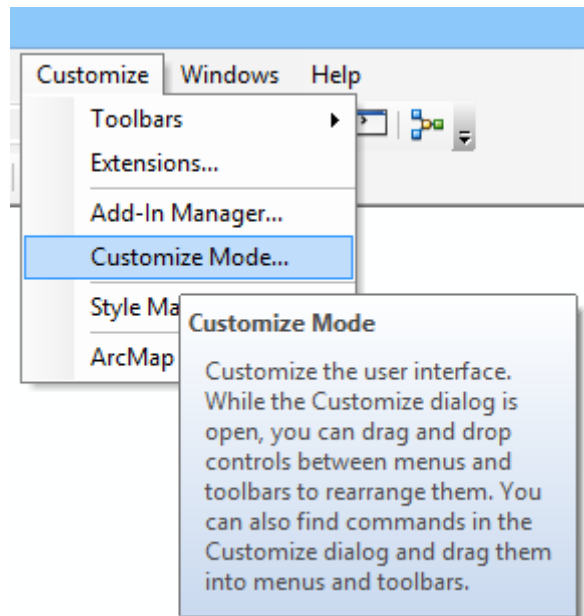


- Pärast seda toimub juba vastava lisaprogrammi reaalne installeerimine, mille käigus kopeeritakse programmi toimimiseks kõik vajalikud failid süsteemsesse kausta. Eduka paigaldamise lõpetamisel kuvatakse Teile ekraanile teade **Installation succeeded**.

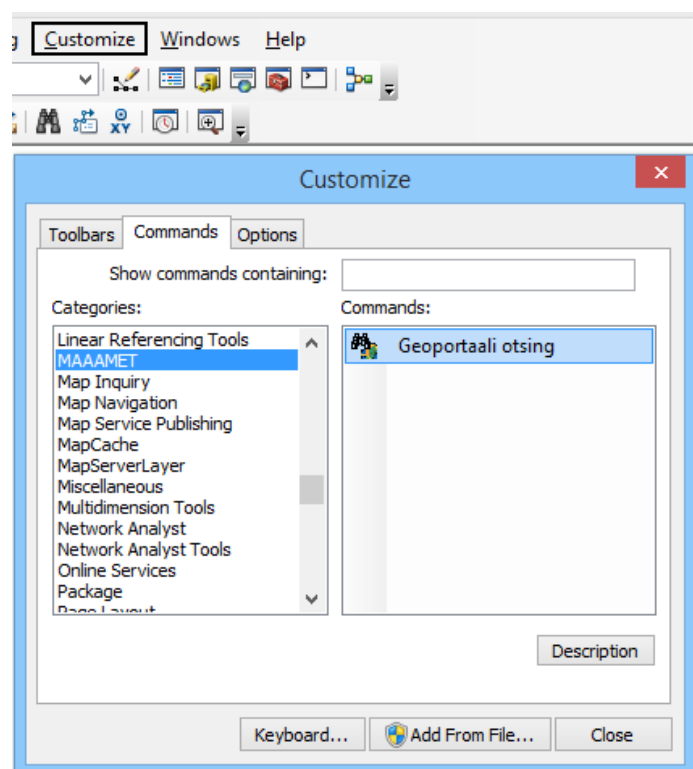


Sealt edasi on vajalik see eraldi nupuga välja tuua ka mõnele endale meelepärasele ArcMap tööriistaribale (nt **Tools** tööriistariba, mis sisaldab muuhulgas infopäringu, suumimise jt funktsionaalsusi).

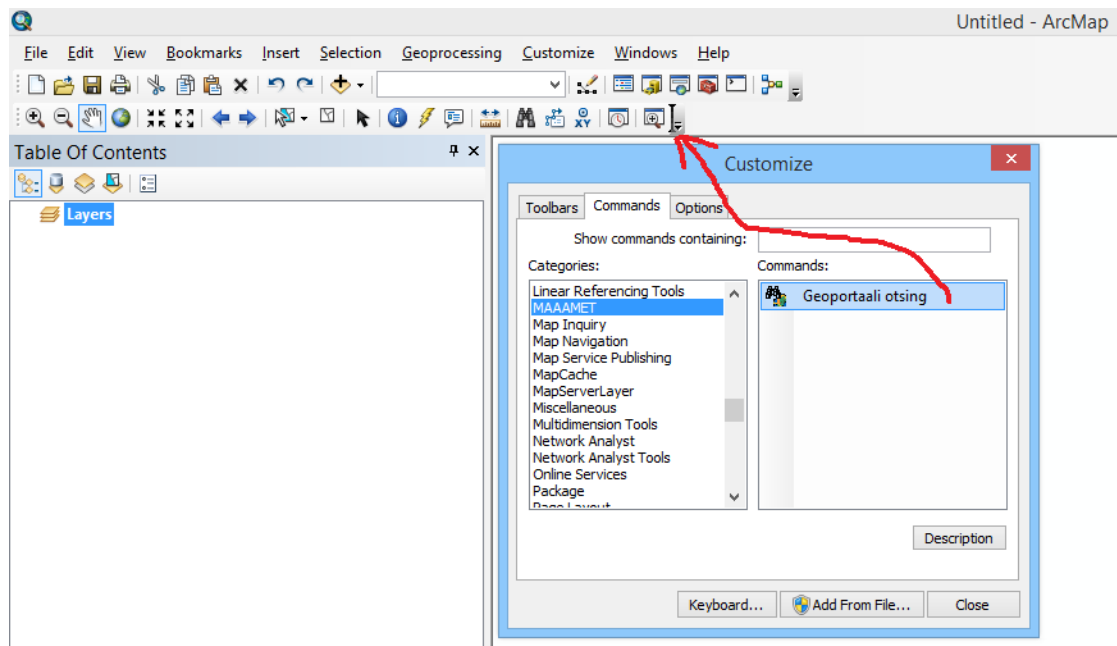
- Avage ArcMap ning leidke sealt menüüriba **Customize->Customize Mode...**




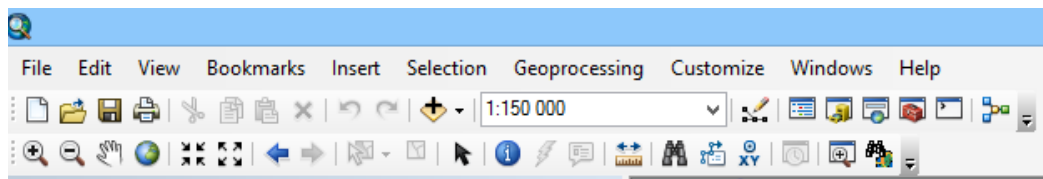
- Klikakes sellele avaneb järgnevalt aken **Customize**, kus liikuge paanile nimega **Commands**. Leidke sealt käskluste kategooriate loetelust nimetus **MAAAMET**



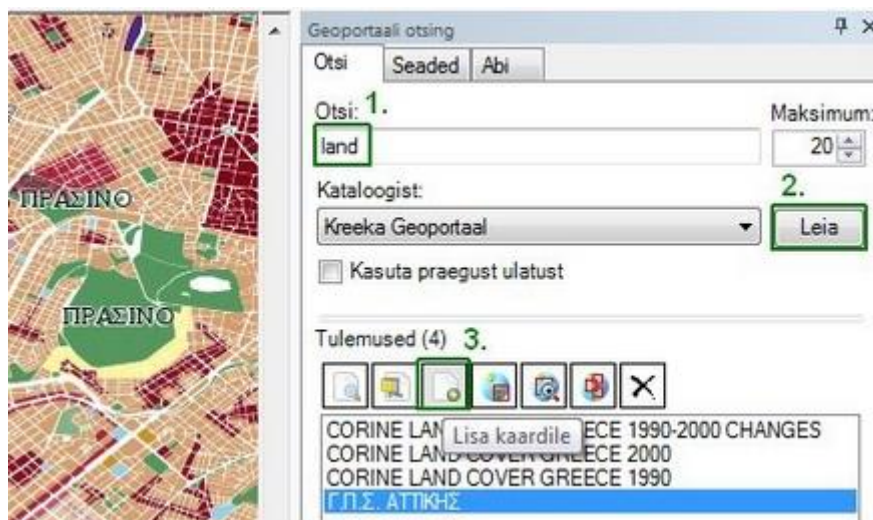
- Valige välja Commands käskluste aknast nimetus Geoportaali otsing ning haarake ja lohitage see vasakut hiireklahvi all hoides enesele meelepärasele tööriistaribale (nt Tools tööriistariba):

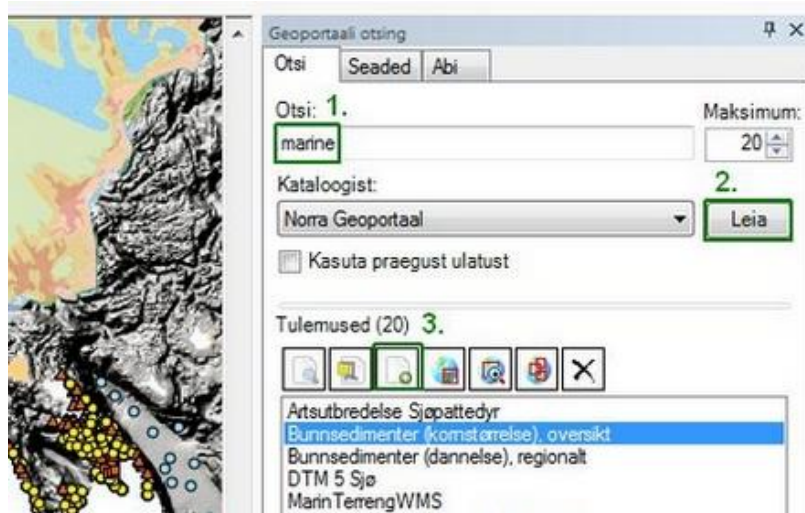
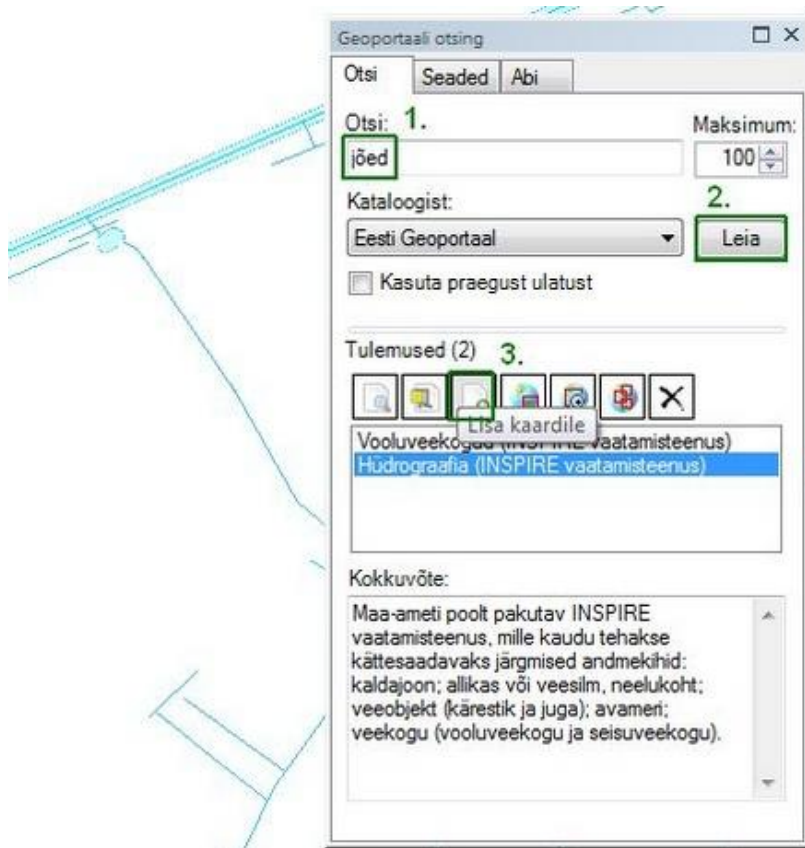


Pärast vasaku hiireklahvi lahtilaskmist sobivas tööriistaribas on vastav Geoportaali otsingu töövahendi nupp  ArcMap-i ekraanile edukalt lisatud!



Geoportaali otsingu aken ilmub pärast vastavale nupule klõpsamist ArcMap-i aknasse. Allpool mõned näited otsinguprogrammi kasutamise kohta erinevate riikide portaalidest:

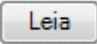











NB! Kihtide kasutamisel palume arvestada mõõtkavaga seotud piirangutega, mistõttu ei pruugi kõik kaardiandmed koheselt vaikselt visuaalselt nähtavad olla. ArcMap-i kasutajad saavad geoportaalide sisust tulevaid andmeid kasutada koos oma kaardiandmetega (st erinevad teemakihid). Vajadusel saate ka geoportaalide kihtidele teha nn kihipõhist suumimist (Zoom To Layer).

NB! Tühja ArcMap-i projekti INSPIRE andmete lisamine toimub WGS 1984 geograafilise koordinaatide süsteemi alusel! Kui ArcMap mxd kaardiprojekt on juba avatud ning kus kihte kuvatakse L-EST`97 ehk Eesti riiklikus tasapinnalises ristkoordinaatide süsteemis, siis lisatakse ja kuvatakse ka INSPIRE teenused samuti L-EST`97 koordinaatsüsteemi baasil.

"Otsi" vaheleht koosneb:

- otsingulahtrist ("Otsi")
- otsinguvastete ülempiirist ("Maksimum:")
- kataloogiteenuse rippmenüü ("Kataloogist:"), kus tuleb teha valik, millise riigi geoportaalist otsingut sooritatakse.
- märkeruudust "Kasuta praegust ulatust", mille märgistamise korral sooritatakse otsing vaid hetke kuvaulatusse jäävate andmete osas.
- tulemuste konteiner, mis sisaldab nii otsingu vasteid kui ka nupuriba.
- otsingu käivitavast nupust "Leia" 

"Otsi" vahelehe nupuriba sisaldab järgnevaid funktsionaalsusi:

-  – avab (vastus)kirje metaandmed (XML)
-  – laeb metaandmed (XML) alla
-  – lisab teenuse(WMS) kaardile
-  – kuvab andmete ulatuse kaardil
-  – suurendab andmete kuvaulatuseni
-  – näitab kõiki kuvamarkereid
-  – kustutab kõik kuvamarkerid

"Seaded" vaheleht koosneb:

- kataloogiteenuse URL-lahtrist
- kataloogiteenuse profiili rippmenüü valikust
- nimest ("Kuvatav nimi")
- tegevusnuppudest - "loo uus", "salvesta", "kustuta"
- kataloogide nimistust

Kataloogide nimekirja saab kasutaja vajadusel ise täiendada/muuta.

Lisainfo ja tehniline tugi

NB! Täiendavate küsimuste tekkimisel palume ühendust võtta Maa-ameti kasutajatoega (telefon: 6750 866, e-mail: kaadirakendus@maaamet.ee).

Oma soovid ja ettepanekud palume Teil saata otse Maa-ameti kontaktisikule:

Raivo Alla, Maa-ameti geoinformaatika osakonna peaspetsialist, Raivo.Alla@maaamet.ee