

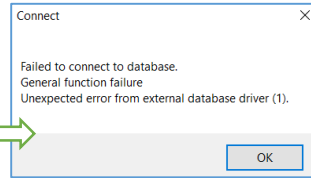
Abijuhend veateate

Error: Failed to connect to database. General function failure Unexpected error from external database driver

Iahendamiseks ArcGIS Desktop tarkvaras

Veateate kirjeldus

Mis tahes .xls faili töölehe ArcMap`i lisamisel kuvatakse ekraanile järgnev veateade:



Viga on tuvastatud ArcGIS Desktop 10.1, 10.2, 10.2.1, 10.2.2, 10.3, 10.3.1, 10.4, 10.4.1, 10.5 ja 10.5.1 versiooni(de)l.

Veateate põhjus

Veateade on põhjustatud olukorrast, kui arvutisse on (automaatselt) paigaldatud üks järgnevatest Microsoft uuendusest (10.10.2017)

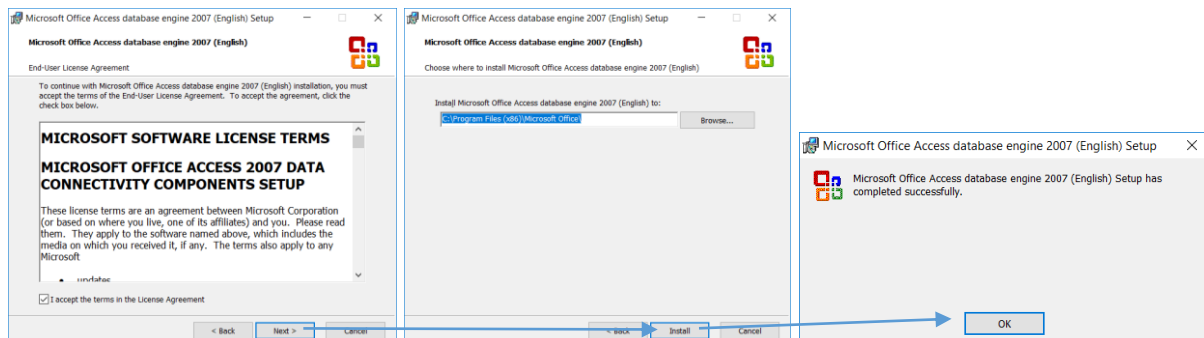
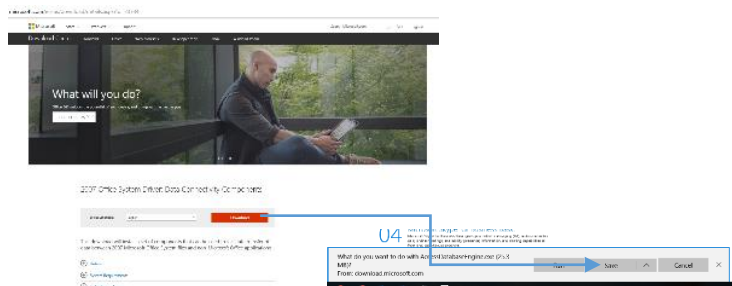
Windows 7: October 10, 2017 — KB4041681 (Monthly Rollup)

Windows 10: October 10, 2017 — KB4041676 (OS Build 15063.674)

Lahendus

Avage asjakohane .xls fail Microsoft Excel tarkvaraga, salvestage see .xlsx formaati ning installeerige arvutisse ka Microsofti lehe kaudu tasuta kättesaadav 2007 Office System driver nimeline komponent, mis on kättesaadav:

<https://www.microsoft.com/en-us/download/details.aspx?id=23734>



NB! Eelneva tegevuse alternatiivina saate kasutada ka esmalt ArcMap`is ArcToolbox`i avamist, liikudes seal Exceli tabeli teisendamise funktsioonile, mis avaneb **Conversion Tools > Excel > Excel To Table**, et saada xls faili importida Esri geoandmebaasi tabeli kujule.

Täiendav lisainfo hooldus@alphagis.ee