



# **Tark Tee**

## **Maanteeameti GIS-arendused**

**Tanel Jairus**  
**Maanteeamet**

# Mis on Tark Tee?

- Teekasutaja teavitamise infosüsteem
- Aluseks PostGIS ja ArcGIS Server
- Loodud 2010-2012 EL struktuurifondide toel



Euroopa Liidu  
struktuuritoetus



Eesti tuleviku heaks

# Äpp Androidile - Teeinfo

- Üle 10 000 allalaadimise
- Keskmine hinne 4.5
- Aluseks ESRI ArcGIS for Android





# Eesti Päevaleht – 23.02.2013

EV95

*Tõelise eestlase nutitelefonis on kindlasti sellised Eestiga seotud äpid:*



Skype



Sõnar



RMK



ERR



EMHI ilm



Päev



Rahvakalender



Reisi targalt



E-ained



ATM locations  
in Estonia



Teeinfo



E-kool Eesti



Eesti  
ühistransport



Kalamees



Digidoc



ÕS



Riigi Teataja



TanklaGPS



Eurokalkulaator

Mari Sarv

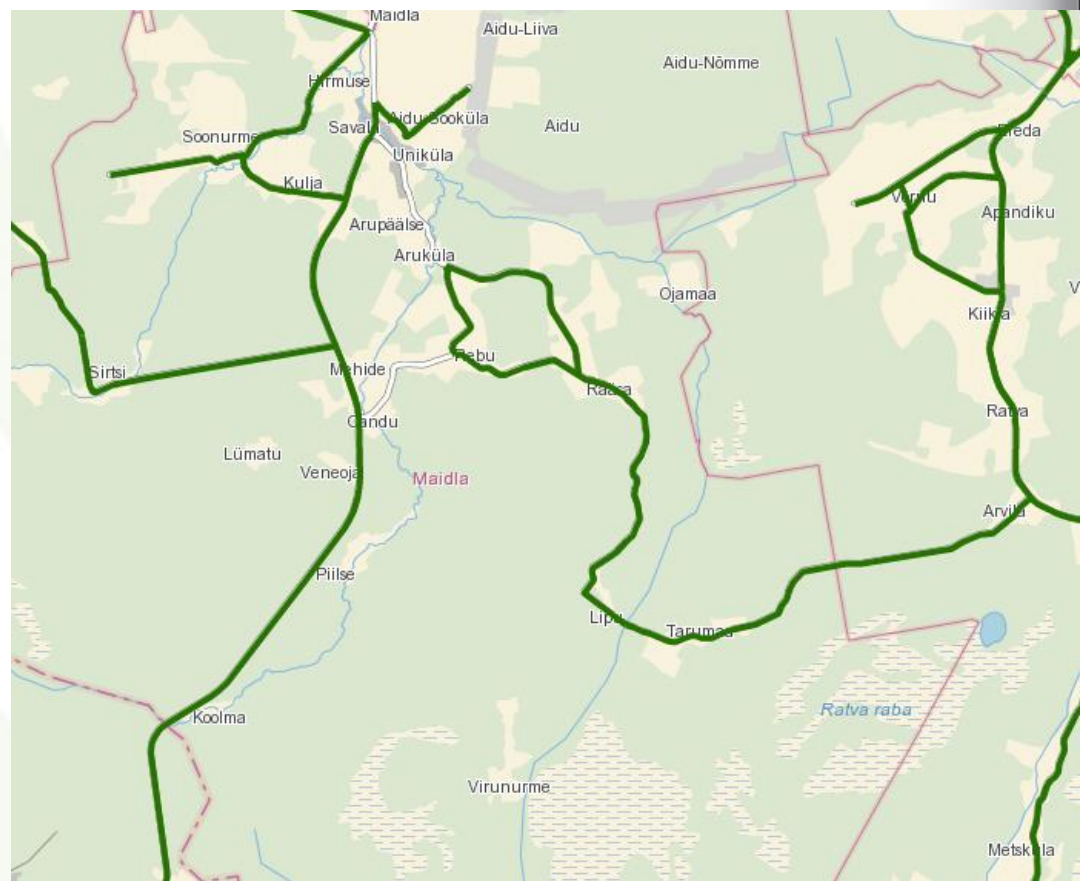
# Äpid abiks eluks Eestis

# Raskevedudele suunatud kaardikihid

➤ Kus võib 52 tonni peale lubada?

➤ Aluseks on:

- Teede külmumisandurid
- Kehtivad massipiirangud
- Madala kandevõimega või kehvast seisukorras sillad

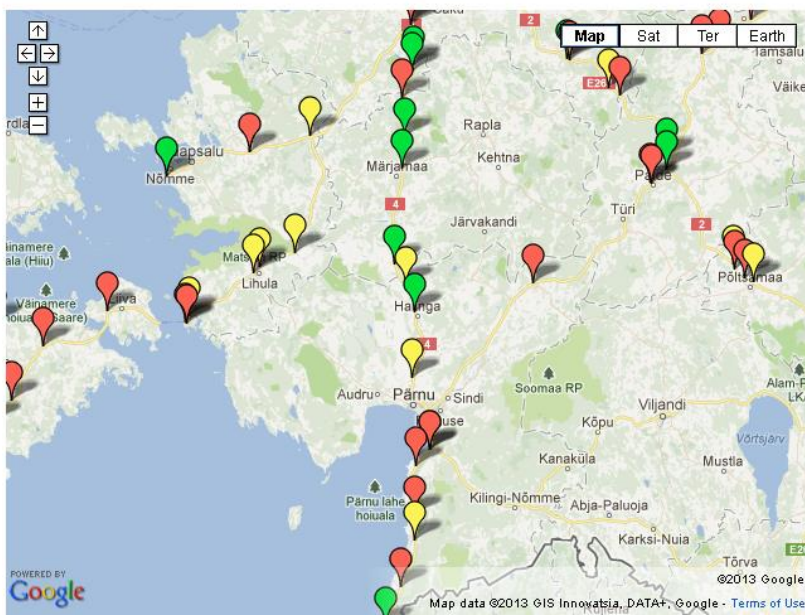




# Transpordi ametiühingu parklad

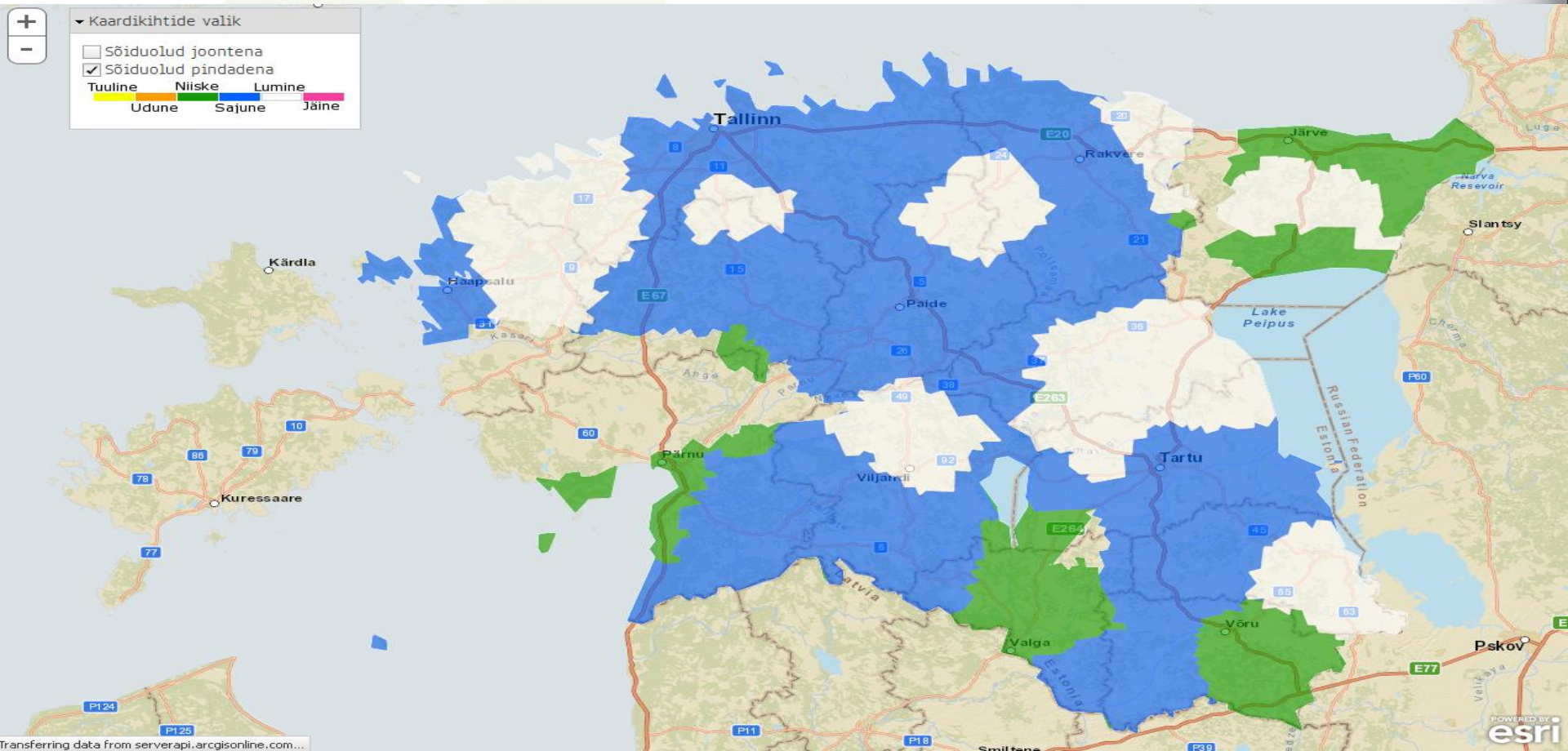
- ETTA uuendab oma parklate kihti Google Maps keskkonnas
- Tark Tee ühendub perioodiliselt kaardiga ja uuendab oma seisu

Transpordi Ametiühingu "Parklad kaardile" projekti tööversioon



# Reaalaja hoiatused

- Eesmärgiks on kasutada andmekeskusesse kogutavaid andmeid ühtses hoiatussüsteemis





# Pildid riigimaanteel

Tee 18115 Meeter 2618  Pärisuunas  Vastassuunas  
Tee nimetus: Vooreküla - Puskaru Mine asukohta 100m edasi 100m tagasi  
Tee kogupikkus: 24.158 km



Lihtne majasisene rakendus, mis seob Google StreetView riigimaanteedega



# Täna kuulamast!

➤ Ettepanekud ja tagasiside:

tarktee@mnt.ee

tanel.jairus@mnt.ee